

ВАШ УСПЕХ ЭТО НАША СТРАСТЬ
КАТАЛОГ ПРОДУКЦИИ



www.schuetz-dental.com

Wolf Zientz
CEO



**Ваш успех
это наша страсть**



Уважаемые партнеры,

Желтый цвет приносит счастье», сказал мне недавно один клиент, глядя на наш фирменный цвет. Естественно, я спросил у него, почему он так доволен нами.

Пожалуй, это потому, что Вы не забыли, что успех дается лишь тяжелым трудом – чувствуется, что старание для Вас по-прежнему очень важно. Но, скорее всего, это просто сотрудники Schütz. Среди Вас все еще немало людей, которым доставляет удовольствие что-то создавать и продвигать совместными усилиями. И это позволяет Вам всегда оставаться в числе первых».

Эта похвала не только вдохновляет, но и обязывает ... Загляните вместе с нами в наш новый каталог и давайте обсудим, как совместными усилиями мы сможем добиться еще большего успеха!

С наилучшими пожеланиями,

A handwritten signature in blue ink, appearing to be "W. Zientz". The signature is stylized and written in a cursive-like font.

Wolf Zientz
CEO



CONTACT US

Direct extensions:

Phone:	+49 (0) 6003-814-0
Fax:	+49 (0) 6003-814-907
Export Department	-365
Technical Support	-666
Equipment Service	-444

EXPORT DEPARTMENT & CONTACT PERSONS



Antje Maurer
International Sales Director
 E-Mail: info@schuetz-dental.de



Michael Wierz
Export Manager
 E-Mail: m.wierz@schuetz-dental.de



David Omo-Ayere
Export Marketing Manager
 E-Mail: d.omo-ayere@schuetz-dental.de



Emilian Bogdan
Export Area Manager
 E-Mail: e.bogdan@schuetz-dental.de



Heinz Helmut Meyer
Export Area Manager
 E-Mail: h.meyer@schuetz-dental.de



Jan Henrik Wenzel
Export Demonstrator
 E-Mail: jh.wenzel@schuetz-dental.de



Vanessa Volk
Export Office Manager
 E-Mail: v.volk@schuetz-dental.de



Sabine Naumann
Export Office
 E-Mail: s.naumann@schuetz-dental.de



Gerald Garman
Export Office
 E-Mail: g.garman@schuetz-dental.de



СОДЕРЖАНИЕ

ЦИРКОНИЙ + КЕРАМИКА

Tizian Mill - пантограф	6
Tizian Блоки и аксессуары - цирконий	7
Tizian CAD/CAM	9
Tizian Сканер - система сканирования	10
Tizian Creativ - CAD Программное обеспечение	11
Tizian Cut Eco Plus / Tizian Cut - фрезерная система	12
Tizian Cut 5 - фрезерная система	13
Tizian Furnace - печь для обжига Tizian LiquiDrill - турбина	14
Tizian - циркониевая керамика	16-17
Nuance 850 - высокотемпературная керамика	18-19
Nuance 750 - низкотемпературная керамика	20-21

ИМПЛАНТОЛОГИЯ

IMPLA 3D Навигация	23
IMPLA Steri Руководство TemRay - материал для шаблонов Диспенсер	24
IMPLA - системы имплантов	25

ФУНКЦИОНАЛЬНАЯ ДИАГНОСТИКА - TMJ

zebris JMA System / EMG module - TMJ	27
--------------------------------------	----

КОМПОЗИТНЫЕ МАТЕРИАЛЫ

dialog Vario - композитный материал	29-31, 33
dialog composite - рабочий процесс	32
Sebond Smart Zr, Sebond Smart - связующий материал Sebond Pink / Sebond Dentin - связка + опакер Sebond Grip - механическая ретенция	34

НЕДРАГОЦЕННЫЕ СПЛАВЫ

Micronium exclusiv - CoCr сплав для каркасов Micronium N 10 - CoCr сплав для каркасов	36
Microlit isi / Nicor - сплав для коронок и мостов Laser welding wire / NE-Bond	37

АКСЕССУАРЫ

Microtex 84 universal - паковочный материал AlphaCast Universal - паковочный материал AlphaDie MF - полиуретановый материал	39
Paint Acryl - модельный акрил Microform - гель для создания дубликат- модели Profit - клей Stone prep - изоляция Силиконовый смачиватель	40

АКРИЛ

FuturaGen - высоко технологичный акрил	42
FuturaGen Intensiv powder - индивидуализация FuturaPress LT - акрил холодного отверждения FuturAcryl 2000 - акрил горячего отверждения	43
Futura Basic Hot - стандартный акрил Futura Basic Cold - стандартный акрил	44
UniPress - система впрыска акрила	45
Flexor / Flexor CC - мягкая подкладка	46
PCS - цветовая система для протезов	47

ГАЛЬВАНОПЛАСТИКА

EL-Form S Galvano / Liquid	49-50
----------------------------	-------

ОБОРУДОВАНИЕ

Dor-A-Matic - система лить	52
MicroClean - очистительная система	53
Spektra LED Kombi - система фотополимеризации	54
Welder plus - сварочная система	55

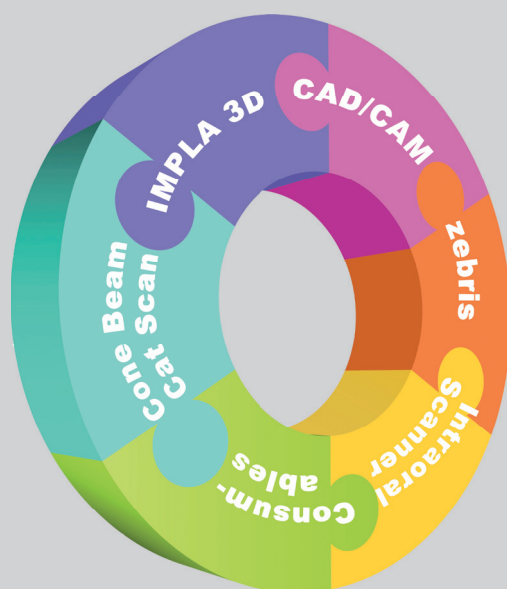
КАБИНЕТ СТОМАТОЛОГА

Bleach'n Smile Automix / Home - отбеливание	58
NanoPaq - композитный материал	59
Caro - композитный материал	60
Temdent - материал для временных мостов и коронок	61
ReVeneer - система восстановления керамики	62

SCHÜTZ DENTAL GMBH

Dieselstr. 5-6 | 61191 Rosbach/Germany | Tel: +49 (0) 6003-814-365 | Fax: +49 (0) 6003-814-907

export@schuetz-dental.de | www.schuetz-dental.com






Доверьтесь оригиналу! (Штамп Complete Digital Workflow)

Теперь вместе с «Schütz Dental» Вы можете предложить клиентам полный цифровой рабочий процесс.

Начиная со снятия слепка в стоматологической клинике и заканчивая зубопротезной лабораторией, где протезы изготавливаются с помощью цифровых систем. Ускорение и оптимизация цифровых рабочих процессов происходит благодаря сокращению операций до нескольких «кликов» и согласованию аппаратного и программного обеспечения. Таким образом удастся достичь большей надежности и точности.






Благодаря этому Вы будете выделяться на фоне своих конкурентов и сохраните успех долгое время.

Следующие идеально согласованные друг с другом системы «Schütz Dental» образуют полный цифровой рабочий процесс («Complete Digital Workflow»).

-  Tizian CAD/CAM
-  zebriS (функциональный анализ CMD (краниомандибулярной дисфункции))
-  IMPLA 3D (навигация имплантата).

Кроме того, у Вас есть возможность интегрировать в рабочий процесс такие открытые системы как, например, системы КТ и МРТ, интраоральные сканеры и системы лазерного спекания: Это значит, что цифровой рабочий процесс «Schütz Dental Digital Workflow» есть только у Schütz Dental!

Вот ваши основные преимущества:

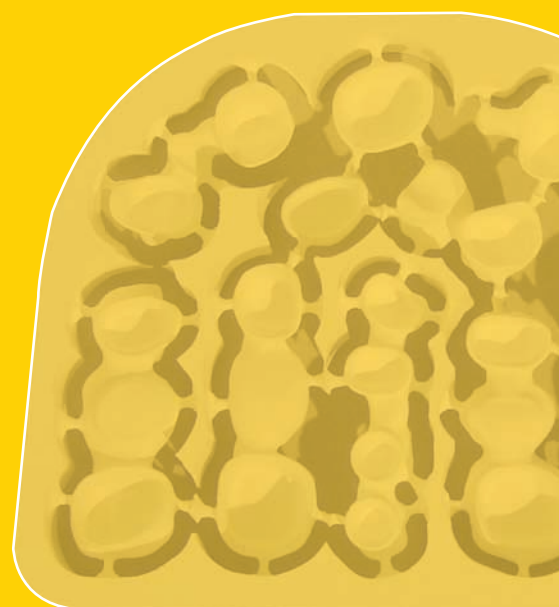
-  Создайте себе репутацию эксперта цифровых технологий – предоставьте своим клиентам «Сервис из одних рук» для всех цифровых запросов.
-  Навигация имплантата, функциональный анализ CMD (краниомандибулярной дисфункции), CAD/CAM ... – все Ваши цифровые системы превосходно согласуются друг с другом (один производитель, одна «горячая» линия, одно контактное лицо)
-  Технология «нескольких кликов» – простое управление
-  Открытая система – Вы будете независимы
-  Сохраните прибыль на своем предприятии

Зарегистрируйтесь для получения нашего бесплатного информационного бюллетеня, чтобы быть всегда в курсе темы «Complete Digital Workflow» (Полный цифровой рабочий процесс).

Просто сосканируйте код  или посетите наш сайт <http://sdent.eu/newe>.



ЦИРКОНИЙ





TIZIAN MILL - ПАНТОГРАФ

арт. ном.	Описание
670710	Tizian Mill пантограф
670737	Отсасывающая система
693340	Tizian Mill система экстракции
679213	Tizian LiquiDrill (турбина)
670713	Устройство управления Tizian Mill
671210	Tizian Q-PLC, светоотверждение
673350	Tizian Mill верстак

Технические характеристики- Tizian Mill	
Размеры (шир./глуб./выс.)	500x1050x450мм
Вес:	45кг.
Напряжение:	100-240 V
Мощность:	макс. 250 W

TIZIAN MILL

Собственное производство - ручное проектирование - в вашей собственной лаборатории. Это и многое другое является передовым в копировально-фрезерных системах для циркония.

Быстро и эффективно реагирует на все требования ваших клиентов. Фрезирование одного образца занимает около 15 мин. Больше нет необходимости в больших расходах на Tizian Mill. Стоматологические лаборатории производят все независимо с Tizian Mill и получают привлекательную и прочную выгоду.

Tizian Mill сочетает в себе профессионализм и прибыльность. Фрезирование коронок, мостов и полостей происходит быстро и безопасно с высокой точностью, отлично подходит при низкой стоимости за единицу.

Даже самые изящные структуры производятся с высокой точностью.

Эта система является 5-осным фрезеровочным устройством.

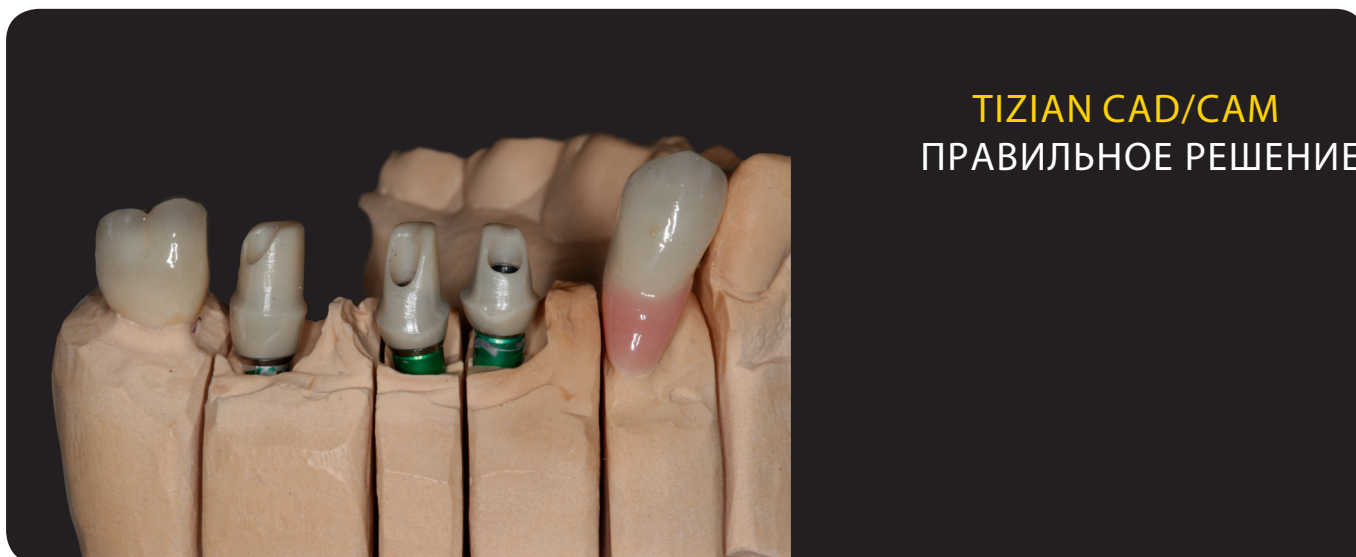
Указания

- . коронки
- . мосты
- . адгезивные мосты
- . вставки/ накладки/ винир
- . супраконструкции
- . абатменты

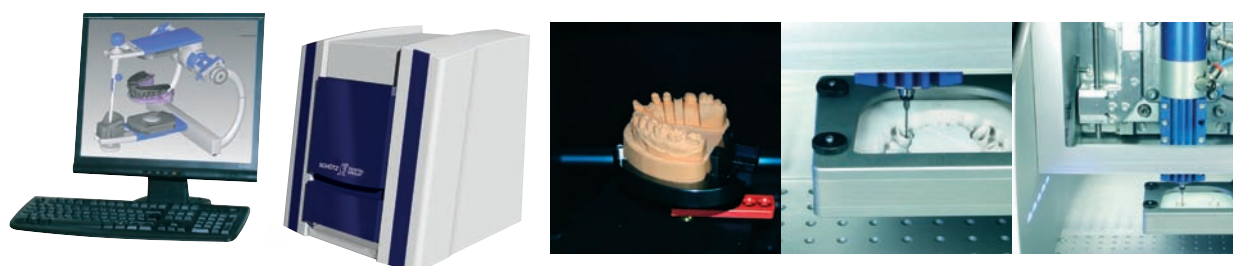
CAD/CAM

TIZIAN CAD/CAM
TIZIAN SCAN
TIZIAN CREATIV
TIZIAN CUT
TIZIAN FURNACE
TIZIAN CERAMIC





TIZIAN CAD/CAM ПРАВИЛЬНОЕ РЕШЕНИЕ



TIZIAN CAD/CAM

арт. ном.	Описание
523305	Tizian CAD/CAM Стартовый набор включает:
523310	Tizian Scan, Сканнер и ПО
523314	ПК Система для Tizian CAD/CAM
523318	22" ЖК Экран

>> ТЕХНОЛОГИЯ TIZIAN CAD/CAM

Технология Tizian CAD/CAM поддерживает компьютерное сканирование (Tizian Сканер) с Tizian Creativ RT (ПО).
Фрезерование циркония, окклюзионный цирконий, ПММА, выгораемая пластмасса, мягкий CoCr и композиты применяемые в Tizian Cut системе.

Tizian CAD/CAM экономичен и удобен для пользователя

- . Приносите прибыль своей лаборатории с минимальными затратами
- . Все компоненты идеально дополняют друг друга
- . Легко освоить имея базовые компьютерные знания
- . Цирконий остается предпочтительным материалом для восстановления зубов

Особенности:

- . Сканирование от одной культи зуба до 16 единичных конструкций (полная дуга)
- . Мосты, абатменты, нижняя челюсть, регистрация прикуса, десна, воск

>> TIZIAN CAD/CAM В КОМПЛЕКТ ВХОДИТ:

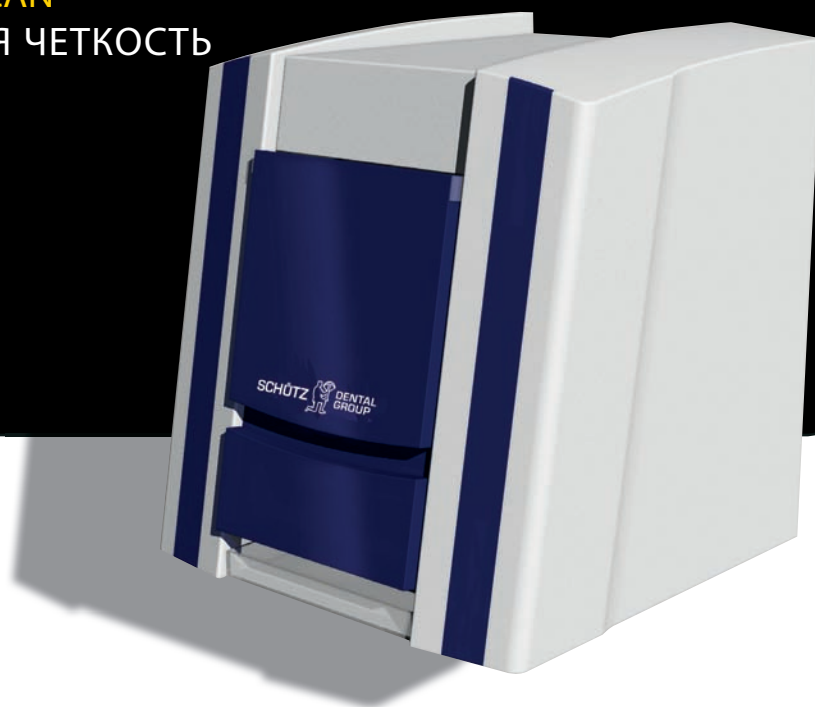
- . Tizian сканер + ПО
- . ПК для Tizian CAD/CAM + ПО Tizian Creativ
- . 22"-ЖК плоский экран
- . Tizian Cut фрезерный станок
- . отсасывающая система (пылесос)
- . Печь для спекания
- . Виртуальный артикулятор
- . Абатмент дизайнер
- . 1 x Drill Tizian Cut, 2 mm
- . 1 x Drill Tizian Cut, 1 mm
- . 1 x Drill Tizian Cut, 0,6 mm





TIZIAN SCAN
ВЫСОКАЯ ЧЕТКОСТЬ

» 523375



» 523370

Design may vary

TIZIAN SCAN - СКАНЕР

арт. ном.	Описание
523370	Tizian Scan 102, опт. Сканер
523374	Фиксатор для артикуляторов (Baumann)
523375	Фиксатор для артикуляторов (Girrbach)
523373	Фиксатор для артикуляторов (SAM)

Технические характер. Tizian Scan 102

Размеры:	600 x 400 x 400 mm
Вес:	38 кг
Напряжение:	110-240 V AC, 50-60 Hz
Стандарт:	CE
Цвет:	белый
3D-трехмерный световой сканер	
Область сканирования:	100 mm диаметр x 30 mm
Цвет модели:	Белый алюминий (RAL9006)
Время сканирования:	- для одной культи ~ 3 мин. - для всей челюсти ~ 20 мин. - для трехзонного моста ~ 5 мин.
Точность	более чем 15 µm

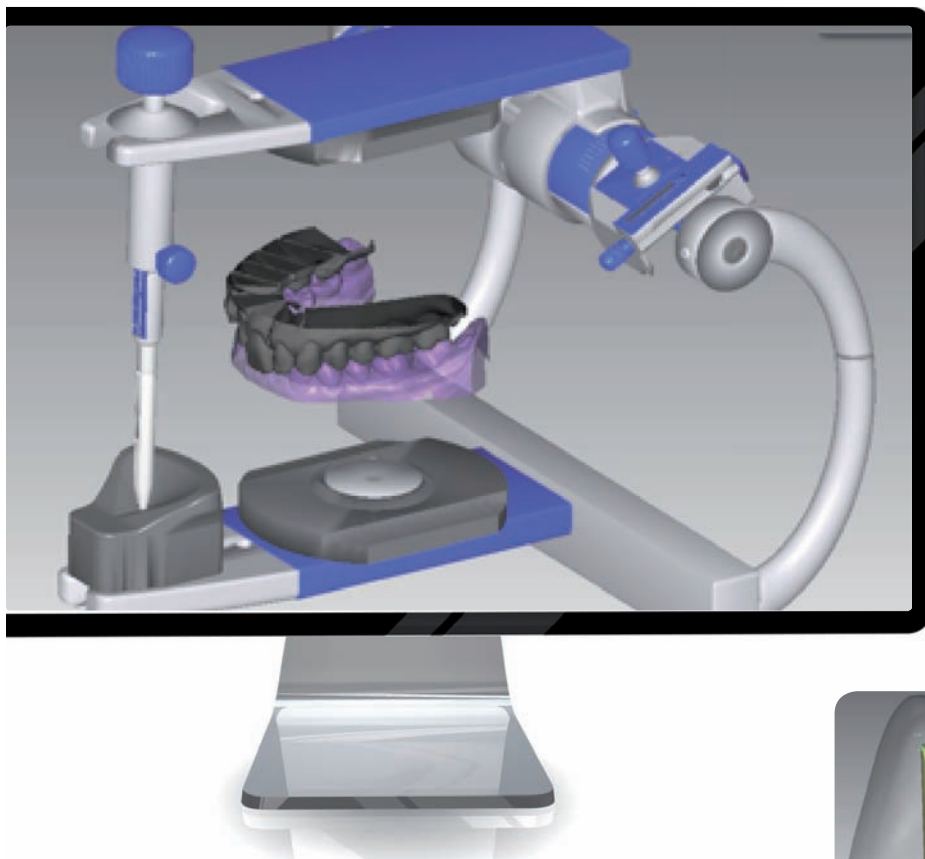
>> TIZIAN SCAN

Это не только своя технология, которая делает этот 3х мерный световой сканер привлекательным выбором, но также дизайн и удобство в использовании. Вы гарантировано потратите меньше времени при использовании простого в освоении программного обеспечения.

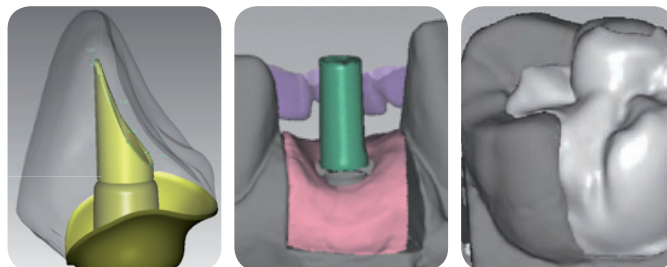
Кроме того этот сканер облегчает использование виртуального артикулятора. Это большое преимущество при создании цельных конструкций или больших мостов.

Особенности:

- . Применение: отдельные культи, мосты до 16 единиц, нижняя челюсть, окклюзионные позиции
- . Открытый интерфейс передачи данных не только для систем CAD/CAM
- . Данные создаются в универсальном формате STL
- . Высокая глубина фокусирования
- . Точность: больше чем 15 µm
- . Высокая точность подгонки
- . Датчик захватывает сложные ситуации с мостами и геометрию культи зуба без разрывов и мертвых зон
- . Края работы четко распознаются
- . Сканер легкий и компактный
- . Простое в освоении программное обеспечение



TIZIAN CREATIV
ТВОРЧЕСКИЙ КАК И ВЫ



TIZIAN CREATIV - CAD SOFTWARE

арт. ном.	Описание
523311	Tizian Creativ, CAD ПО
523316	Tizian Creativ ПО лицензия(без ограничения)
523326	Виртуальный Артикулятор
523325	Абатмент дизайнер

>> TIZIAN CREATIV

Сделав всего несколько шагов, вы увидите прекрасные результаты на экране . Программа проведет вас через меню шаг за шагом. Процесс обучения очень короткий, благодаря простому устройству меню. Все важные параметры индивидуально корректируемы, например диаметр соединений, толщина стенок, размер заполняемой полости или углов телескопа.

Особенности:

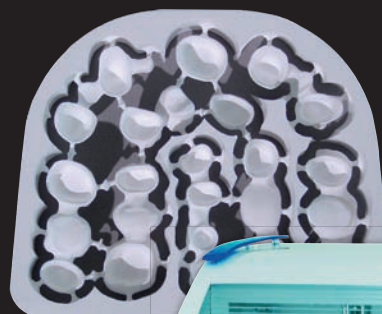
- . Моделирование в реальном времени
- . Последующая обработка и модификация
- . Автоматическая адаптация к нижней челюсти, десне и смежным контактам
- . Индивидуально редактируемые pontiki и зубные формы
- . Открытый интерфейс для импорта/экспорта STL-файлов



TIZIAN CUT ECO PLUS / TIZIAN CUT ЭКОНОМИЧНОЕ ФРЕЗЕРОВАНИЕ



» 523430



» 523320



TIZIAN CUT ECO PLUS / TIZIAN CUT - 4-ОСНАЯ ФРЕЗЕРНАЯ СИСТЕМА

арт. ном.	Описание
523430	Tizian Cut Eco plus фрезерный станок с CAM (ПО)

Технические характ. Tizian Cut Eco plus

- .Рабочий диапазон (X/Y/Z): 100 x 100 x 40 мм, с круглым шпинделем и стабильной металлической станиной
- .Вращаемые оси (A) с Harmonic Drive(редукт.)
- .Автоматическое измерение оси и оси компенсации
- .Электронный контроль 4-осей
- .Выс. част. шпиндель 170 W, 60,000 об. мин. с автом. 6-кратной сменой инструментов и линейным измерением
- .5 точные фрезы
- . Размеры (ш/г/в): ок. 400 x 385 x 410 мм
- . Вес: ок. 50 кг

арт. ном	Описание
523320	Tizian Cut фрезерный станок вкл. CAM (ПО)
693340	Tizian система экстракции

Технические характеристики Tizian Cut

- Размеры (ш/г/в): 620 x 530 x 530 мм
- Jäger выс. частотный шпиндель 60 000 об. мин.
- Вмещает 7 блоков разных размеров
- 5 точные фрезы
- 5-смен инструментов
- 4-осная машина



For more information,
please ask for our separate brochure.

>> TIZIAN CUT ECO PLUS - 4-ОСИ

Система комбинирует высокую точность с легкой обработкой в компактном дизайне. Tizian Cut Eco plus идеален для лабораторий со сложными стандартами. Система также подходит для 98 mm Tizian Блоков (круглые), арт.-ном. 624481 (стр. 7).

>> TIZIAN CUT - 4-ОСИ

Система комбинирует высокую точность с легкой обработкой в компактном дизайне. Tizian Cut Eco идеален для лабораторий со сложными стандартами. Для традиционных Tizian Блоков. арт.-ном. 624946 (стр. 7).

ПОКАЗАТЕЛИ TIZIAN CUT И TIZIAN CUT ECO PLUS

- . Легкая обработка с ясно структурированной навигацией в меню
- . Ручная предварительная настройка параметров материала для идеальных результатов
- . Экономия материала из-за оптимального использования заготовок
- . Фрезерование мостов до 16 единиц
- . 10 заготовок умещаются в специальном приспособлении (только Tizian Cut)
- . 5 или 6 смен инструментов с автоматическим линейным измерением
- . Короткое время фрезеровки
- . Компактное настольное устройство

TIZIAN CUT 5

5-ОСНОЕ ФРЕЗЕРОВАНИЕ



» 523410

TIZIAN CUT-5-ОСНАЯ ФРЕЗЕРНАЯ СИСТЕМА

арт. ном.	Описание
523410	Tizian Cut 5 фрезерный станок вкл. CNC PC
523411	Tizian Cut 5, сист. влажного фрез.
523323	Tizian Cut 5 CAM V4 (ПО) вкл. компьютер+ЖК
523413	Tizian Cut 5 CAM V5 (ПО) вкл. компьютер+ЖК
523414	Tizian Cut 5, универс. стол
523415	Tizian Cut 5 отсасывающ. система 230 V с встроенным компрессором

Технические характеристики Tizian Cut 5

- .Стабильная сталеалюминиевая конструкция для настольного применения
- .Закрытый кожух с безопасной зоной
- .5-осные процедуры с компакт. сменной системой
- .АС серво моторы во всех пяти осях
- .Блок обработки с ЧПУ, автоматическая система смены передачи
- .Время наладки меньше одной минуты
- .HF-шпиндель с частотой до 60,000 об. мин.
- .Система выдува интегрирована в шпиндель
- .Сист. экстракции с закр. отсасывающей системой
- .Авт. 12-кратная смена инст., точная смена
- .Держатель инструментов для 3 мм диаметра
- .Датчик измерения точности инструментов
- .Управляющий комп. с управляющей программой
- .115 V или 230 V версии
- .Расход сжатого воздуха ок. 80 Л/мин. (мин. 7 бар)
- .Вес 180 кг
- .750 x 850 x 800 мм (д x ш x в)

>> TIZIAN CUT 5

- 1. Открытая:** загружайте любые STL файлы - **преимущество: независимость (V5 Software)**
- 2. Только небольшие технические ограничения:** 5 осей и 8 инструментов, сухая и влажная обработка 20 различных материалов (включая например дисиликат лития) **преимущество: очень широкий диапазон применения, что очень рентабельно**
- 3. Техническая зрелость:** высококачественные компоненты (Jäger-HF-spindle) гарантируют высокую продуктивность - **преимущество: высокое качество продукции**
- 4. Настольное устройство:** только 180 кг благодаря конструкции из стали и алюминия и компактные размеры 75 x 90 см - **преимущество: место можно найти где угодно**
- 5. Применение:** благодаря отличному новому мягкому CoCr(круглые мягкие металлические заготовки, 98 mm) от Schütz Dental, система применима для любой CoCr-конструкции - **преимущество: существенное увеличение продукции с недорогими сплавами как дополнительная область применения**
- 6. Тендеции:** создан с будущим применением таким как производство моделей, сверление шаблонов и зубных каркасов в памяти - **преимущества: техническое преимущество, открыт для новых возможностей и развития**

Функции:

5-осей (3+2 или 5 осей одновременно), 4. и 5. ось через поворот устройства, высокоточность благодаря АС серво моторам в каждой из 5 осей, не нуждающийся в обслуживании Jäger HF шпиндель, со скоростью до 60,000 об/мин, 12-кратная смена инструментов, 6 мм ось, сталеалюминиевая конструкция, свободное CAM V4 программное обеспечение с более чем 250 вариантами фрезеровки, каждая из которых может быть свободно изменена, сухая или влажная механическая обработка, интегрированный экстрактор, выбор больше чем из 20 материалов (таких как оксид алюминия, диоксид циркония, воск, вырезаемые материалы, ПММА, композиты, дисиликат лития и титан).

Дополнительные функции:

Фрезерование моделей и сверление шаблонов.



For more information,
please ask for our separate brochure.





TIZIAN FURNACE
УПРАВЛЯЙТЕ СЖАТИЕМ

» 670917

» 679213

TIZIAN FURNACE - ПЕЧЬ ДЛЯ ОБЖИГА

арт. ном.	Описание
679213	Tizian LiquiDrill (турбинка)
670917	Tizian Furnace S (печь)
Технические характеристики Tizian Furnace S	
Размеры:	385 x 720 x 500 mm
Объем:	100 mm, высота 35 mm
Макс.температура:	1650°C
Прис. нагрузка:	1720 W (макс.)
Напряжение:	230 V AC
Скорость нагрева:	1°C to 70°C/мин. регулир.
Вес:	58 кг
670915	Tizian Furnace (Печь)
Технические характеристики Tizian Furnace	
Размеры:	500 x 780 x 600 mm
Объем:	2 лотка 120 mm ø x 35 mm
Макс.температура:	1600°C
Прис. нагрузка:	2500 W (макс.)
Напряжение:	230 V AC
Скорость нагрева:	1°C to 40°C регулируемая
Вес:	75 кг

>> TIZIAN FURNACE S

Эта лабораторная печь используется для запекания циркония при 1650°C. Система нагрева состоит из высококачественных MoSi₂ нагревательных элементов. Высококачественная внутренняя изоляция гарантирует низкую потребляемую мощность. Печь оборудована платой безопасности, которая гарантирует, что дверь печи не откроется случайно. HT контролер снабжен термодатчиком автоматическим выключателем, чтобы предотвратить перегрев в случае, если датчик печи неисправен.

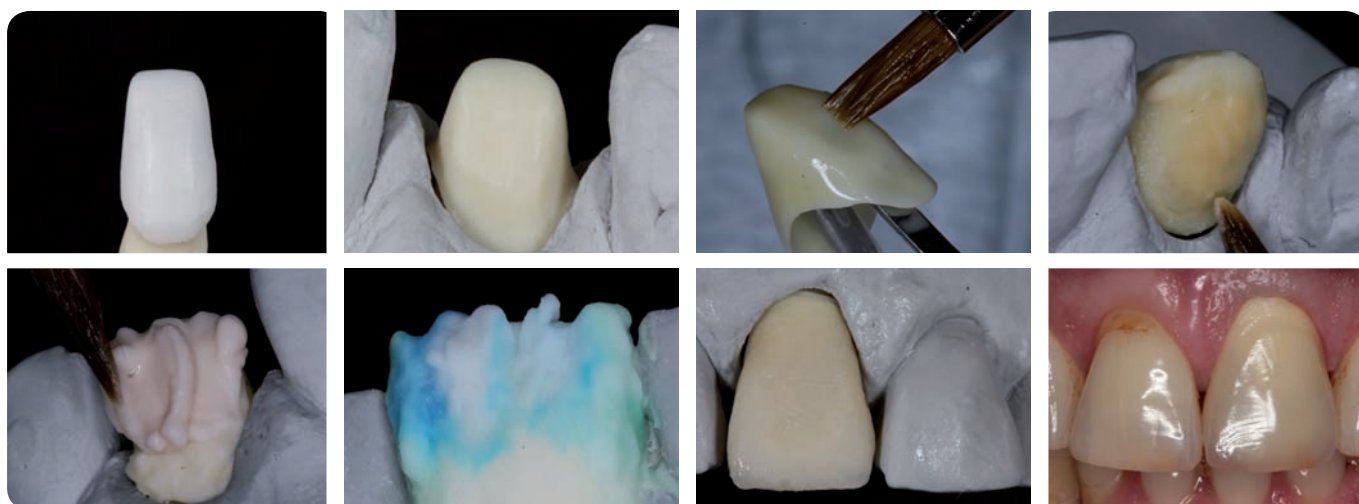
>> TIZIAN LIQUIDRILL

Воздушная турбинка с интегрируемым, регулируемым распылением воды.

КЕРАМИКА

TIZIAN CERAMIC
NUANCE 850 CERAMIC
NUANCE 750 CERAMIC





TIZIAN ДЛЯ ЦИРКОНИЯ

Технические характеристики Tizian Ceramic

- . без фельдшпата для высокой прозрачности и эстетики
- . блестящий даже после многокр. обжига
- . легкий в обработке жидкий материал
- . индивидуальный эффект
- . размер зерна между 0.03 μm и 60 μm для крайне низкой тепловой усадки
- . однородная и компактная поверхность даже после первого обжига
- . твердость схожа с натуральной эмалью (дружественный к антагонисту, назначен для использования в имплантологии)
- . отличная полируемость
- . бондинг характ. намного выше стандартных

„В настоящее время, недостаточно просто обычных керамических восстановлений. Восстановления должны быть адаптированы к индивидуальности пациента и внешнему виду.“

Tizian ceramic это материал созданный зубными техниками для зубной техников. Блеск, прозрачность и легкая обработка этого керамического материала для циркония и восстановлений из титана вдохновят вас!

Специальная смесь и гранулометрический состав керамического порошка обеспечивают чрезвычайно высокую стабильность. Минимальная усадка получена оптимально приспособленным поведением обжигаемой массы. Многие пользователи уменьшают время обжига и это экономит много времени без потери высокого качества. Tizian предлагает возможность сделать облицовку титана, например титановых абатментов. Кроме того этот материал идеально подходит для облицовки циркониевых каркасов.

Единственное отличие в применении: Используйте Tizian Opaquer для титана и Tizian Liner для циркония. Обе системы идеально подходят к соответствующим материалам - они гарантируют крепкое соединение и превосходную эстетику.

Tizian Тестовый набор			TIZIAN ОПАК-ДЕНТИН			TIZIAN ПРОСВЕЧИВАЕМЫЙ			TIZIAN НАБР ЦВЕТОВ		
624920	Tizian ceramic 9-цветов Набор для ZrO ₂ +Ti		ODC3	624749	10 г	опал	арт. ном.	вес	коричневый	624863	5 г
				624681	50 г		624754	10 г	голубой	624864	5 г
624921	Tizian ceramic 9-цветов Набор для титана		ODC4	624713	10 г	нейтр.	624755	10 г	хаки	624865	5 г
			ODD2	624751	10 г		624757	50 г	Цвет А	624866	5 г
				624683	50 г	прозрачный	624686	10 г	Цвет В	624867	5 г
624922	Tizian ceramic 9-цветов Набор для ZrO ₂		ODD3	624752	10 г	оранжевый	624687	50 г	Цвет С	624868	5 г
			ODD4	624753	10 г		коричневый	624689	10 г	Цвет D	624869
Tizian ОПАКЕР			TIZIAN ИНЦИЗАЛ			коричневый			TIZIAN ИНТЕНСИВ ОПАК ДЕНТИН		
	арт. ном.	вес	S1	624718	10 г	серый	624690	10 г		арт. ном.	вес
				624759	50 г	голубой	624691	10 г			
OA1	624701	10 г	S2	624719	10 г	светл. голуб.	624692	10 г	OD1	624901	10 г
OA2	624702	10 г		624760	50 г	желтый	624892	10 г	OD2	624902	10 г
OA3	624703	10 г	S3	624720	10 г	Tizian Плечевой			OD3	624900	10 г
OA3.5	624704	10 г		624761	50 г		арт. ном.	вес	TIZIAN ЖИДКОСТЬ		
OA4	624705	10 г	S4	624721	10 г	SM-A	624873	10 г		арт. ном.	вес
OB1	624706	10 г		624762	50 г	SM-B	624874	10 г	Опакерная жидк. LO	624779	10 мл
OB2	624707	10 г	Молар белый	624910	10 г	SM-C	624875	10 г		624780	20 мл
OB3	624708	10 г	TIZIAN ИНТЕНСИВ ИНЦИЗАЛ			SM-D	624876	10 г	624781	50 мл	
OB4	624709	10 г		арт. ном.	вес	TIZIAN ХРОМ			Моделир. жидк. LM	624782	25 мл
OC1	624710	10 г	желтый	624911	10 г		арт. ном.	вес		624783	50 мл
OC2	624711	10 г	серый	624912	10 г	CR-A	624879	10 г	624784	250 мл	
OC3	624712	10 г	TIZIAN ДЕНТИН			CR-B	624880	10 г	Глазурь жидк. LG	624786	5 мл
OC4	624713	10 г		арт. ном.	вес	CR-C	624881	10 г		624787	25 мл
OD2	624714	10 г	DA1	624722	10 г	CR-D	624882	10 г	624788	50 мл	
OD3	624715	10 г	DA2	624723	10 г	TIZIAN ДЕСНЕВАЯ МАССА					
OD4	624716	10 г		624764	50 г		арт. ном.	вес			
розовый	624883	10 г	DA3	624724	10 г	G1 светлый	624884	10 г			
TIZIAN ОПАК-ДЕНТИН				624765	50 г	G2 темный	624885	10 г			
	арт. ном.	вес	DA3.5	624725	10 г	TIZIAN ДОПОЛНИТ. КЕРАМИКА					
ODA1	624738	10 г		624766	50 г	коррекц. масса	арт. ном.	вес			
ODA2	624739	10 г	DA4	624726	10 г	CM-D	624890	10 г			
	624671	50 г		624767	50 г	CM-S	624891	10 г			
OA3	624740	10 г	DB1	624727	10 г	TIZIAN ГЛАЗУРЬ					
	624672	50 г		624768	50 г		арт. ном.	вес			
ODA3.5	624741	10 г	DB2	624728	10 г	G	624758	10 г			
	624673	50 г		624769	50 г		624796	50 г			
ODA4	624742	10 г	DB3	624729	10 г	TIZIAN Лайнер для ZrO ₂					
	624674	50 г		624770	50 г		арт. ном.	вес			
OdB1	624743	10 г	DB4	624730	10 г	нейтр.	624790	10 г			
OdB2	624744	10 г	DC1	624731	10 г	Лайнер 1	624792	10 г			
	624676	50 г		DC2	624732	10 г	Лайнер 2	624793	10 г		
OdB3	624745	10 г	DC3	624733	10 г	Лайнер 3	624794	10 г			
	624677	50 г		DC4	624734	10 г	Лайнер 4	624795	10 г		
OdB4	624746	10 г	DD2	624735	10 г	TIZIAN НАБОР ЦВЕТОВ					
ODC1	624747	10 г	DD3	624736	10 г		арт. ном.	вес			
ODC2	624748	10 г		624776	50 г	белый	624860	5 г			
	624680	50 г	DD4	624737	10 г	желтый	624861	5 г			
						оранжевый	624862	5 г			





» 624296



» 624290

NUANCE 850 - КЕРАМИКА ДЛЯ СПЛАВОВ (СТЕ 13.8 - 15.0)

арт.ном	Описание
624290	Тестовый набор А3
624296	Базовый набор (8 цветов)
624297	Мастер набор
624599	Расцветка 750/850

Технические характеристики

- . цветовая стабильность
- . оптимальная твердость по Виккерсу
- . легко и быстро наслаивать
- . мелкозернистый, низкая усадка
- . однородная и компактная поверхность даже после первого обжига
- . поверхность, готова после первого обжига
- . качество даже после нескольких обжигов



For more information, please ask for our separate brochure.

NUANCE 850

Nuance 850 это высокотемпературный керамический материал для высокоэстетических восстановлений. Рефракция керамики подражает рефракции естественных зубов. Это облегчает производство керамически облицованных восстановлений, которые буквально исчезают во рту пациента и трудноотличимы от настоящих зубов.

Минимальная усадка получена оптимально приспособленным поведением обжигаемой массы. Многие пользователи уменьшают время обжига и это экономит много времени без потери высокого качества. Другой превосходной причиной для повседневного использования Nuance 850 является высокая стабильность во время моделирования.

Показания:

- . недрагоценные сплавы
- . био сплавы и сплавы с пониженным коэффициентом теплового расширения 13.8-15.0

NUANCE 850 ОПАКЕР			NUANCE 850 ОПАК-ДЕНТИН			NUANCE 850 ДЕНТИН			NUANCE 850 ИНТЕНСИВ МАССЫ		
	арт. ном.	вес	ODC2	624142	10 г	DA4	624120	10 г		арт. ном.	вес
OA1	624001	5 г		624083	50 г		624056	50 г	Инг-Дентин оранж.	624029	10 г
OA2	624002	5 г	ODC3	624143	10 г		624121	10 г			
OA3	624004	5 г		624084	50 г		624058	50 г			
OA3.5	624005	5 г	ODC4	624144	10 г	DB2	624122	10 г	Инг-Опак-Дентин карамель	624031	10 г
OA4	624006	5 г		624085	50 г		624059	50 г			
OB1	624008	5 г	ODD2	624145	10 г	DB3	624123	10 г			
OB2	624009	5 г		624086	50 г		624060	50 г	Инг-Опак-Дентин оранж.	624032	10 г
OB3	624010	5 г	ODD3	624146	10 г	DB4	624124	10 г			
OB4	624012	5 г		624087	50 г		624062	50 г			
OC1	624013	5 г	ODD4	624147	10 г	DC1	624125	10 г	NUANCE 850 ДОП. КЕРАМИКА		
OC2	624014	5 г		624088	50 г		624063	50 г			
OC3	624015	5 г	белый	624069	10 г	DC2	624126	10 г		арт. ном.	вес
OC4	624016	5 г	NUANCE 850 ИНЦИЗАЛ			DC3	624127	10 г	Инцизал	624200	10 г
OD2	624017	5 г		арт. ном.	вес		624065	50 г	Дентин	624201	10 г
OD3	624018	5 г	S1	624110	10 г	DC4	624128	10 г	Опак	624202	5 г
OD4	624019	5 г		624100	50 г		624066	50 г	NUANCE 850 ДЕСНЕВАЯ МАССА		
белые	624000	5 г	S2	624111	10 г	DD2	624129	10 г		арт. ном.	вес
розовый	624034	5 г		624101	50 г		624067	50 г	G1	624229	10 г
NUANCE 850 ПЛЕЧЕВОЙ			S3	624112	10 г	DD3	624130	10 г	G2	624230	10 г
	арт. ном.	вес		624102	50 г		624068	50 г	NUANCE 850 ЦЕРВИКАЛ. ОПАК		
SM-A	624216	10 г	S4	624113	10 г	DD4	624131	10 г		арт. ном.	вес
SM-B	624217	10 г		624103	50 г		624049	50 г	CO	624021	5 г
SM-C	624218	10 г	S Mo, W	624114	10 г	белый	624050	10 г	NUANCE 850 ЦЕРВИКАЛ. ТРАНСПА		
SM-D	624219	10 г	NUANCE 850 ХРОМ			NUANCE 850 ПРОСВЕЧИВАЕМЫЙ				арт. ном.	вес
SM-O	624233	10 г		арт. ном.	вес		арт. ном.	вес		арт. ном.	вес
NUANCE 850 ОПАК- ДЕНТИН			CR-A	624224	10 г	опал	624148	10 г	СТ3 коричн.	624159	10 г
	арт. ном.	вес	CR-B	624225	10 г		624150	50 г	СТ4 желтый	624160	10 г
ODA1	624132	10 г	CR-C	624226	10 г	нейтр.	624149	10 г	NUANCE 850 ЖИДКОСТЬ		
	624070	50 г	CR-D	624227	10 г		624151	50 г		арт. ном.	вес
ODA2	624133	10 г	NUANCE 850 ГЛАЗУРЬ			прозрачн.	624162	10 г	Опак жидк. LO	624258	10 мл
	624071	50 г		арт. ном.	вес		624163	50 г		624250	50 мл
ODA3	624134	10 г	G	624231	10 г	оранж.	624153	10 г	Моделир. жидк. LM	624259	25 мл
	624073	50 г		624228	50 г	коричн.	624154	10 г		624251	50 мл
ODA3.5	624135	10 г	„Глазурь“	624036	5 г	серый	624155	10 г		624252	250 мл
	624074	50 г	NUANCE 850 ДЕНТИН			голубой	624156	10 г	Плечев. жидк. LS	624263	25 мл
ODA4	624136	10 г		арт. ном.	вес	светл. голуб.	624157	10 г		624255	10 мл
	624075	50 г	DA1	624116	10 г				Изоляц. жидк. Li	624254	50 мл
ODB1	624137	10 г		624051	50 г				Крас. жидк. LG-M	624260	5 мл
	624077	50 г	DA2	624117	10 г					624262	25 мл
ODB2	624138	10 г		624052	50 г				Глаз. жидк. LG	624253	50 мл
	624078	50 г	DA3	624118	10 г						
ODB3	624139	10 г		624054	50 г						
	624079	50 г	DA3.5	624119	10 г						
ODB4	624140	10 г		624055	50 г						
	624081	50 г	NUANCE 850 ОПАКЕР								
ODC1	624141	10 г									
	624082	50 г									



NUANCE 750 СЛОЙ ЗА СЛОЕМ

> Created by Oral design-Germany, Shahab Esfarjani



» 624594



» 624595



» 624600

NUANCE 750 КЕРАМИКА ДЛЯ СПЛАВОВ И ПРЕССОВАННАЯ КЕРАМИКА (СТЕ 15.9 - 16.8)

арт. ном	Описание
624594	Тестовый набор А3
624595	Базовый набор (8 цветов)
624596	Мастер набор
624599	Расцветка 750/850
624649	Nuance 750 керамический набор флуоресцентных красок

Технические характеристики

- . цветовая стабильность
- . оптимальная твердость по Виккерсу
- . легко и быстро наслаивать
- . мелкозернистый, низкая усадка
- . однородная и компактная поверхность даже после первого обжига
- . качество даже после нескольких обжигов
- . гальванизация
- . прессованная керамика



For more information, please ask for our separate brochure.

NUANCE 750

Nuance 750 это низкотемпературный керамический материал для высокоэстетических восстановлений. Рефракция керамики подражает рефракции естественных зубов. Это облегчает производство керамически облицованных восстановлений, которые буквально исчезают во рту пациента и трудноотличимы от настоящих зубов. Это особенно верно при использовании наших прессованных керамических таблеток для полных керамических восстановлений.

Минимальная усадка получена оптимально приспособленным поведением обжигаемой массы. Многие пользователи уменьшают время обжига и это экономит много времени без потери высокого качества. Другой превосходной причиной для повседневного использования Nuance 750 является высокая стабильность во время моделирования.

Показания:

- . Сплавы с показателем теплового расширения 15.9 -16.8
- . Технология прессования

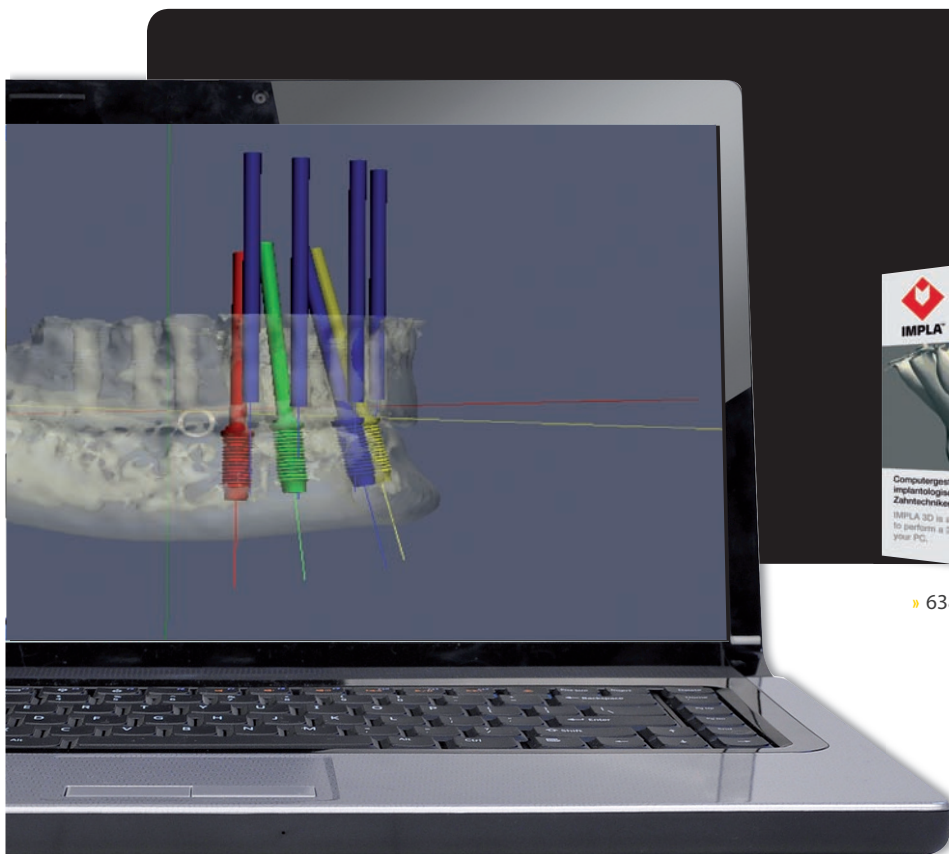
NUANCE 750 ОПАКЕР			ODC4			DC3			Моделир. жидкость						
	арт. ном.	вес													
OA1	624301	5 г	624392	10 г	624332	10 г	624572	25 мл	624573	50 мл					
OA2	624302	5 г	624385	50 г	624365	50 г	624574	250 мл	624580	25 мл					
OA3	624304	5 г	ODD2	624393	10 г	624333	10 г	624579	10 мл	624578	50 мл				
OA3.5	624305	5 г	624386	50 г	624366	50 г	DD2	624334	10 г						
OA4	624306	5 г	ODD3	624394	10 г	624367	50 г	624335	10 г						
OB1	624308	5 г	624387	50 г	DD3	624335	10 г	624368	50 г						
OB2	624309	5 г	ODD4	624395	10 г	624336	10 г	DD4	624336	10 г					
OB3	624310	5 г	624388	50 г	624369	50 г	624350	10 г							
OB4	624312	5 г	белый	624361	10 г	D белый	624350	10 г							
OC1	624313	5 г	NUANCE 750 ИНЦИЗАЛ			NUANCE 750 ПРОСВЕЧИВАЕМЫЙ			NUANCE 750 ДОП. КЕРАМИКА						
OC2	624314	5 г		арт. ном.	вес		арт. ном.	вес		арт. ном.	вес				
OC3	624315	5 г	S1	624404	10 г	опал	624464	10 г	Инцизал	624560	10 г				
OC4	624316	5 г	624400	50 г	нейтральн.	624466	10 г	Дентин	624357	10 г					
OD2	624317	5 г	S2	624405	10 г	624465	50 г	Опак	624320	5 г					
OD3	624318	5 г	624401	50 г	624466	10 г	ТАБЛЕТКИ ДЛЯ NUANCE 750								
OD4	624319	5 г	S3	624406	10 г	624467	50 г	624600	пресс-табл. А1 8 шт						
белый	624300	5 г	624402	50 г	прозрачный	624462	10 г	624601	пресс-табл. А2 8 шт						
розовый	624399	5 г	S4	624407	10 г	624463	50 г	624602	пресс-табл. А3 8 шт						
TIZIAN ДЕСНЕВАЯ МАССА			624403	50 г	оранж.	624452	10 г	624603	пресс-табл. А3.5, 8 шт						
	арт. ном.	вес	NUANCE 750 ЦЕРВИКАЛ. ОПАК			коричн.	624453	10 г	624604	пресс-табл. А4 8 шт					
G1	624408	10 г		арт. ном.	вес	серый	624454	10 г	624605	пресс-табл. В1 8 шт					
G2	624409	10 г	коричн.	624307	5 г	голубой	624456	10 г	624606	пресс-табл. В2 8 шт					
NUANCE 750 ОПАК-ДЕНТИН			оранж.	624303	5 г	светл. голуб.	624455	10 г	624607	пресс-табл. В3, 8 шт					
	арт. ном.	вес	NUANCE 750 ДЕНТИН			NUANCE 750 ПЛЕЧЕВОЙ			624608	пресс-табл. В4, 8 шт					
ODA1	624337	10 г		арт. ном.	вес		арт. ном.	вес	624609	пресс-табл. С1, 8 шт					
	624370	50 г	DA1	624321	10 г	SM-A	624556	10 г	624610	пресс-табл. С2 8 шт					
ODA2	624338	10 г	624351	50 г	SM-B	624557	10 г	624611	пресс-табл. С3, 8 шт						
	624371	50 г	DA2	624322	10 г	SM-C	624558	10 г	624612	пресс-табл. С4, 8 шт					
ODA3	624339	10 г	624352	50 г	SM-D	624559	10 г	624613	пресс-табл. D2, 8 шт						
	624373	50 г	DA3	624323	10 г	NUANCE 750 ХРОМ			624614	пресс-табл. D3, 8 шт					
ODA3.5	624340	10 г	624354	50 г											
	624374	50 г	DA3.5	624324	10 г		арт. ном.	вес	624615	пресс-табл. D4, 8 шт					
ODA4	624341	10 г	624355	50 г	CR-A	624515	10 г	624616	пресс-табл. O1 опал, 8 шт						
	624375	50 г	DA4	624325	10 г	CR-B	624516	10 г	624617	пресс-табл. O2 опал, 8 шт					
ODB1	624342	10 г	624356	50 г	CR-C	624517	10 г	624618	пресс-табл. T1, 8 шт						
	624377	50 г	DB1	624326	10 г	CR-D	624518	10 г	624619	пресс-табл. T2, 8 шт					
ODB2	624343	10 г	624358	50 г	NUANCE 750 ГЛАЗУРЬ			624620	пресс-табл. А, 8 шт						
	624378	50 г	DB2	624327	10 г		арт. ном.	вес	624621	пресс-табл. В, 8 шт					
ODB3	624344	10 г	624359	50 г		G	624520	10 г	624622	пресс-табл. С, 8 шт					
	624379	50 г	DB3	624328	10 г		624521	50 г	624623	пресс-табл. D, 8 шт					
ODB4	624345	10 г	624360	50 г		„Глазурь“	624376	5 г	624624	пресс-табл. W, 8 шт					
	624381	50 г	DB4	624329	10 г	Nuance 750	624664		624649	керамический набор флуорисцент. красок					
ODC1	624346	10 г	624362	50 г	одноразов. поршень, 20 шт			624664	Nuance 750 однораз. поршень, 20 шт						
	624382	50 г	NUANCE 750 ДЕНТИН			NUANCE 750 ЖИДКОСТЬ									
ODC2	624347	10 г		арт. ном.	вес		арт. ном.	вес							
	624383	50 г	DC1	624330	10 г	Опак-жидк.	624570	10 мл							
ODC3	624348	10 г	624363	50 г	DC2	624331	10 г	624571	50 мл						
	624384	50 г	624364	50 г											



ИМПЛАНТОЛОГИЯ

IMPLA 3D NAVIGATION
STERI GUIDE
TEMRAY
IMPLA IMPLANT SYSTEM





actual product may vary

» 638090

IMPLA 3D НАДЕЖНОЕ ПЛАНИРОВАНИЕ



» 638091



» 638410

IMPLA 3D NAVIGATION

арт.ном	Описание
638410	IMPLA Theta Система
638091	IMPLA 3D navigation ПО
638090	Лаптоп IMPLA 3D включая системное ПО
608022	Руководство по рентгенам
608023	Руководство по хирургии



For more information,
please ask for our separate brochure.

THE IMPLA SYSTEM ...

...то что оптимально реализует самые высокие стандарты современной имплантологии, основанные на 30 годах опыта. IMPLA делает имплантологию безопасной как никогда, минимально инвазивной с уменьшенным временем обработки. IMPLA делает точное, с научной точки зрения надежное планирование, возможное заранее. Шаблонная имплантология обеспечивает высокое качество.

IMPLA 3D навигационная система делает точное планирование и шаблоны*- управляемая имплантация делает возможным достижение высоких эстетических и функциональных результатов. Виртуальное планирование с использованием 3D модели кости, с возможностью влияния на угловую конструкцию сверхструктуры, заранее предлагает пациенту высочайшее качество. Коммуникация и документация таким образом оптимизированы и риски минимизированы. Это приносит пользу всем участникам – дантисту, пациенту, и зубному технику – поскольку окончательный результат может быть заранее запланирован и проверен перед выполнением. Непрерывное развитие и научная надежность IMPLA 3D System обеспечены участием дантистов в университетских больницах и практикой. Шаблонная хирургия значительно уменьшает риски. Необходимые для выполнения действия могут быть обнаружены до начала лечения. Все пользователи ценят прямые процедуры.

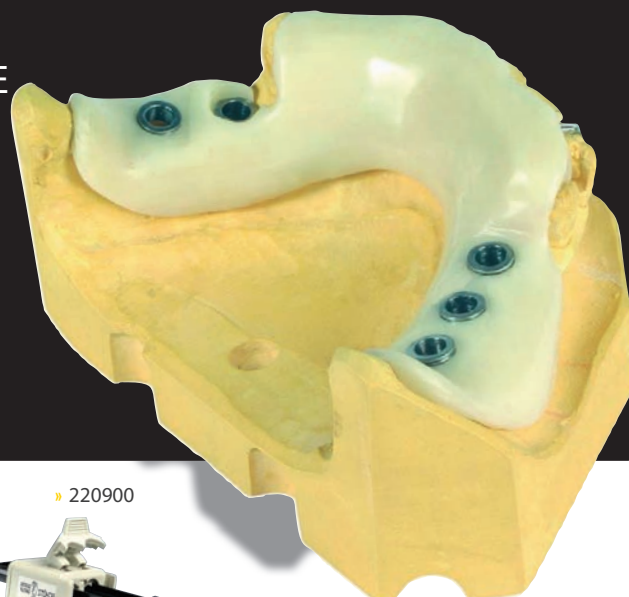
Для каждого импланта виртуально спланированного при помощи IMPLA 3D, зубному технику обученному использовать осевой стол (с учебным свидетельством) предоставляется протокол планирования. Это формирует базис для создания шаблона.

Для сканирования и сверления шаблонов, необходимы специально разработанные материалы, такие как однородный, рентгеноконтрастный акрил „TemRay“ (шаблон сканера) или автоклавируемый акрил „IMPLA SteriGuide“ (шаблон для сверления) и дополнительный бор и стяжки для IMPLA, которые доступны.

* SteriGuide шаблоны могут быть обработаны в автоклаве



IMPLA 3D STERI GUIDE БЕЗОПАСНОЕ ИМПЛАНТИРОВАНИЕ



» 637061



» 637060



» 220900



IMPLA 3D NAVIGATION

арт. ном	Описание
>> Steri Guide	
637061	STERI GUIDE, автоклавируемый полимер, 70 г картридж
Технические характеристики IMPLA STERI GUIDE	
<ul style="list-style-type: none"> . Прочность при изгибе: 102 МПа . Прочность на разрыв: 38 МПа . Е-модуль: 4133 МПа . Прочность на сжатие: 222 МПа . Твердость по Виккерсу: 245 МПа (24 ч при комнатной температуре) . Твердость по Виккерсу: 167МПа (1ч комн. темп.) . Автоклавирувание: 135°C/2 бар/15 минут 	
>> TemRay	
637060	TemRay, рентгеноконтрастный материал, 70 г картридж
>> Диспенсер	
220900	Диспенсер

STERI GUIDE

Автоклавируемый полимер двойного отверждения для производства шаблонов для сверления, применяемых в имплантологии. Гарантирует надежное и точное планирование имплантов. Для использования как зуботехнической лабораторией так и дантистом.

Функции

- . Шаблоны для сверления можно обрабатывать автоклавом
- . Картриджи системы Automix
- . Двойное отверждение

Преимущества

- . Повышает гигиену и точность во время челюстно-лицевой операции
- . Избегает расширения материала и гарантирует постоянное качество
- . Нет необходимости смешивать/прямое применение
- . Надежное отверждение, даже без полимеризационной лампы
- . Первичная упаковка: 50 мл automix-картридж, для 5-8 полных шаблонов для сверления
- . Аксессуары: 12 смесительных насадок
- . Хранение: 3-8°C (рекомендуются условия холодильника)
- . Полимеризация: 3 минуты и 24 секунды

TEMRAY

это текучий, рентгеноконтрастный материал двойного отвердевания для производства как шаблонов для сверления так и шаблонов для сканирования с рентгеноконтрастностью 150 %.

- . готовый рентгеноконтрастный материал
- . прямое применение в отливочной массе силикона или пленке глубокой вытяжки
- . индивидуальное и простое приготовление
- . легко сверлить
- . четкое воспроизведение на снимках компьютерной томографии и рентгене



IMPLA SYSTEM
ОПТИМАЛЬНЫЕ ИМПЛАНТЫ,
ВЫСОЧАЙШИЕ СТАНДАРТЫ

IMPLA IMPLANTS

THE IMPLA SYSTEM

Которая оптимально реализует высокие стандарты современной имплантологии, базируясь на 30 летнем опыте. IMPLA делает имплантологию безопасной как никогда. Минимально инвазивное и короткое время лечения. IMPLA облегчает точное, научное планирование.

Другое большое преимущество для зубных техников состоит в том что необходимо только три инструмента, чтобы покрыть основные требования всех иплантов IMPLA.

IMPLA предлагает идеальные абатменты на все случаи, от угловых титановых абатментов до абатментов из циркония.

IMPLA Micro Retention

Дополнительная резьба до плеча импланта, подходящая для вставки на уровне кости.

IMPLA Dual Surface

Классический „IMPLA имплант“ с двухзональной поверхностью. Полированная 0.5 мм шея и обработанная / протравленная кислотой поверхность в других местах.

IMPLA Cylindrical

Самонарезающие цилиндрические импланты, делают дополнительное нарезание резьбы прошлым.

IMPLA Mini

Эти минимально инвазивные импланты доступны для шаровых и конических абатментов.

Временный имплант

Безопасный способ фиксировать шаблоны сканера или временные конструкции.

Email us now and ask for your personal IMPLA brochure.
export@schuetz-dental.de

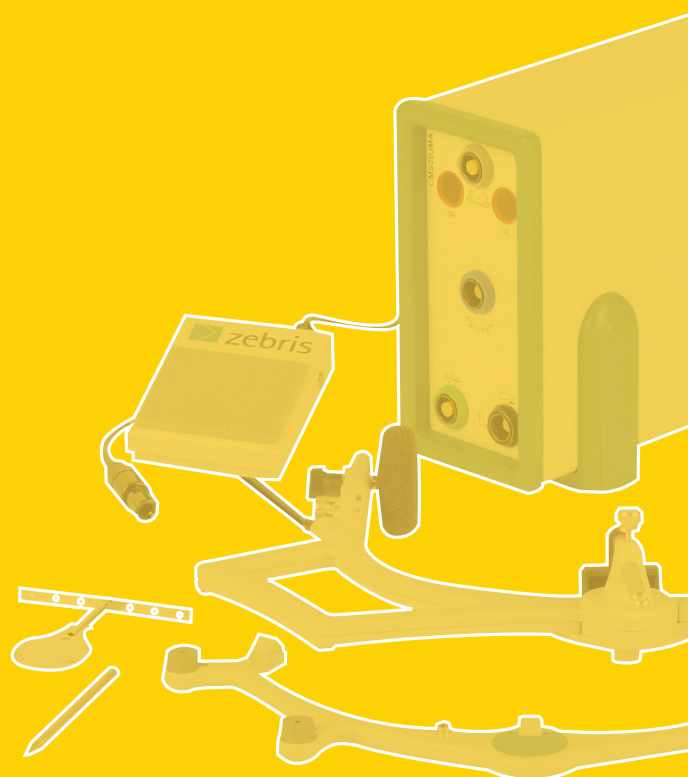


For more information,
please ask for our separate brochure.



TMJ ФУНКЦИОНАЛЬНАЯ DИАГНОСТИКА

ZEBRIS JMA SYSTEM





ZEBRIS JMA SYSTEM - TMJ FUNCTION DIAGNOSIS

арт. ном	Описание
522010	zebris CMS JMA
522016	zebris analytics Лантон Toshiba Tecra
522028	zebris JT-ATT T-Аттачмент, длинный
522017	zebris JT-ATT T-Аттачмент, короткий
522018	zebris J-ATT-Аттачмент
522013	zebris измерительная система для EMG-Анализа
522024	zebris окклюз. резцовая пластина
522026	zebris двойной электрод Noraxon Typ 272 Pack à 25 x 8 шт.



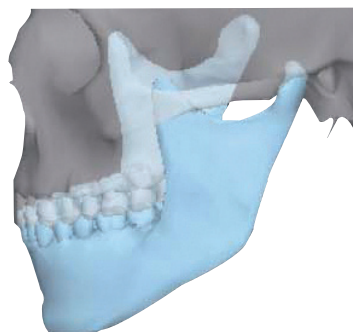
For more information,
please ask for our separate brochure.

Новое измерительное оборудование Простое, Точное и Сбалансированное

ZebriS система для измерения челюсти, делает 3D запись всех движений нижней челюсти без контакта, используя принцип, основанный на измерении времени прохождения импульсов ультразвука. Эта система состоит из лицевой дуги с интегрированными датчиками приема и датчиком нижней челюсти для измерений возле сустава, для оптимального баланса. Базовые плоскости, например осевая плоскость, вводятся при помощи зонда. Система позволяет оси вращения быть определенной то есть в центральной позиции мышелка или как кинематическая ось от выступающих частей и открывательных движений. The WinJaw PC измерительная программа которая поддерживается системой, подсчитывает артикуляционные значения, многочисленные параметры и функции, и в состоянии определить нейромускулярность, центральное соотношение, позицию нижней челюсти.

WinJaw Evaluation программное обеспечение для определения центрального соотношения, артикуляционных настроек и функций

Система терапевтически помещает нижнюю челюсть в нейромускулярное, центральное соотношение. Для этого, пациент выполняет смыкающие движения на плоской передней пластине. Оптимальную позицию просчитываемую системой, можно вернуть и раскодировать как измерительный аналитический материал. Для определения основных параметров на полностью регулируемых артикуляторах, движения нижней челюсти такие как протрузия и латеротрузия, выполняются специальные измерительные действия. Перемещения определены и параметры автоматически распечатываются в отчете. В функциональном предварительном исследовании, все дискоординации и ограничения движения могут быть проанализированы и задокументированы. Электронный анализ позиции мышелков (EPA) позволяет составить различные окклюзионные позиции, а также определить болевые векторы в суставе. Палатинальный контур передних зубов и анализ жевательных движений могут быть определены используя дополнительные модули измерения. После записи данных, результаты измерения могут быть повторены, а детали могут быть измерены при помощи вычислительного модуля.



ПРОСТО И ТОЧНО – СИСТЕМА ИЗМЕРЕНИЯ ПРИКУСА ZEBRIS

JMA System в комплект входит:

- . Блок питания
- . Лицевая дуга с сенсорным датчиком
- . Сенсорный датчик для нижней челюсти (40г)
- . Выключатель
- . Датчик прикуса
- . ПО WinJaw basic version
- . Руководство
- . Чехол

Дополнительные опции:

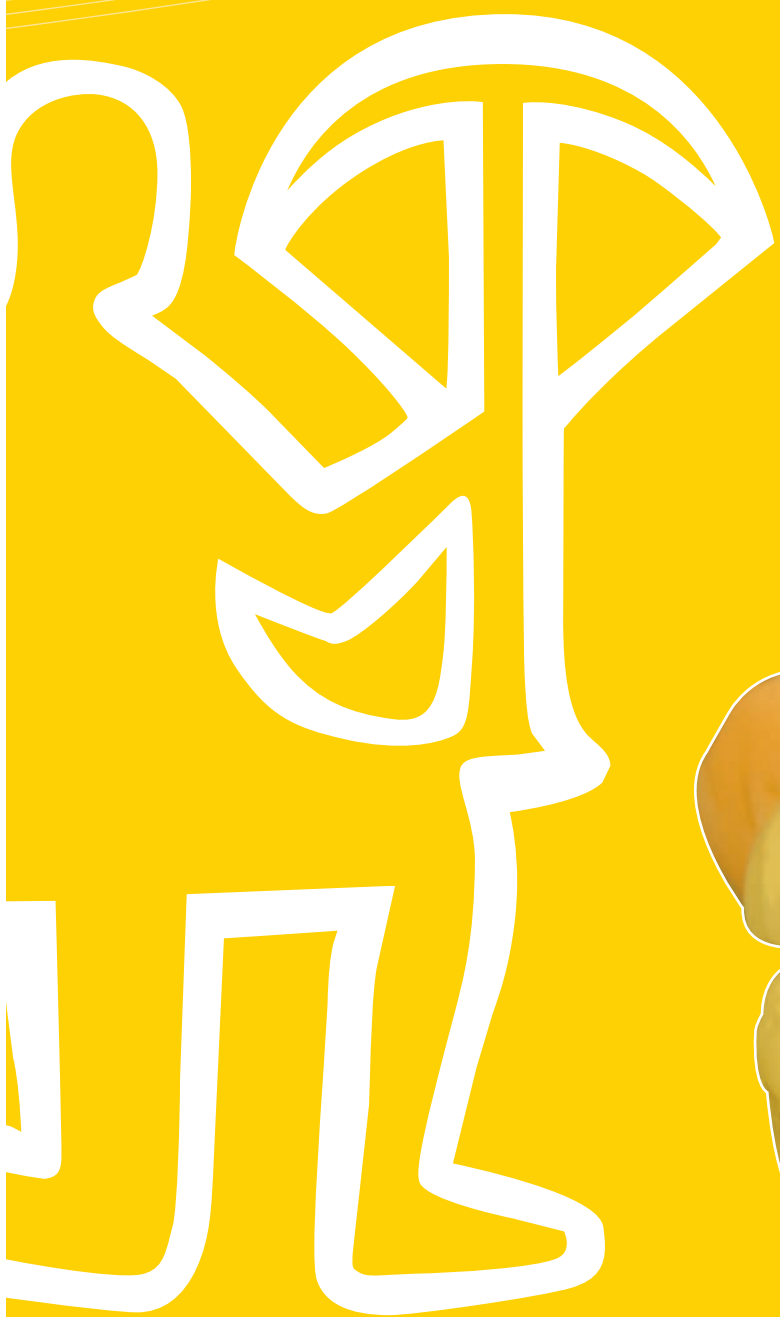
- . Дополнительные модули ПО
- . 4/8 канальная EMG система

Поддерживает ОС
Windows XP/Vista

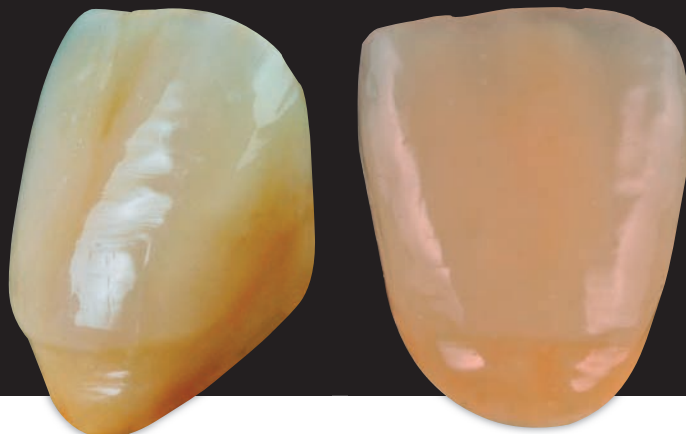


КОМПОЗИТНЫЕ МАТЕРИАЛЫ

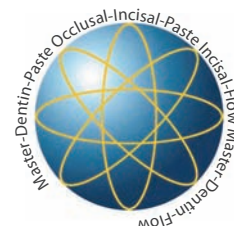
DIALOG VARIO
DIALOG OCCLUSAL
SEBOND



DIALOG™ VARIO
ИЗМЕНЯЙТЕ И СОЧЕТАЙТЕ
КАК ВАМ ПРАВИТСЯ!



Created by MDT Annette v. Hajmasy, Cologne/Germany,
 with dialog™ Vario



Используйте стандартный метод моделирования с dialog™ Vario. Используя пасту или текучие материалы, или комбинацию из них обоих в соответствии с вашими предпочтениями, интуицией и вкусом. Эти две составляющие могут быть объединены в высококачественных восстановлениях dialog™ Vario, не важно, что вы предпочтете, эстетический результат будет превосходным.

Меньше да лучше!

Комбинация из восьми оттенков вместе с окклюзионными оттенками необходимыми для воспроизведения всех VITA-оттенков (при грамотном наложении основных оттенков вместе с окклюзионными).

Преимущества:

- . Превосходная облицовка производится быстро и безопасно
- . Быстро и безопасно в обращении
- . Сочетание необходимой твердости с обязательной эластичностью гарантирует высокую долговечность восстановлений
- . Dialog™ Vario идеально компенсирует окклюзионные пики. Поэтому система dialog™ Vario очень нежна к антогонистическому ряду зубов, это особенно нужно для чувствительных телескопов и поддерживающих имплантацию восстановлений.
- . Уникальная комбинация высококачественного стеклопорошка с пироженным кварцем, дает прекрасный эстетический результат
- . Исключительный блеск и прозрачность

Удобство в обращении:

- . Устойчивый к стиранию и износу dialog™ Vario Occlusal используется для применения на окклюзионных поверхностях или палатинальную резцовую поверхность непосредственно на dialog™ Vario
- . Совершенная гомогенность „исключительность“ материалов.
- . воспроизводимые результаты





DIALOG™ MASTER-ДЕНТИН

Опак паста:	светлая, средняя, темная
Мастер дентин:	A1/B1/A2/A3/A3,5/A4 B2/B3/B4/C2/C3/D2/D3
Инцизал окклюзал:	S57/S58/S59/S60
Дополнительно:	дополнительный набор
Бондинговая жидкость:	7 мл
Моделировочная жидкость:	5 мл
Экспресс Гель:	4 г
dialog™ Глазурь:	35 г



>> dialog™ Vario Master-Дентин- Флоу	
643400	dialog™ Vario master дентин набор
643404	dialog™ Vario дополнительный набор
	For more information, please ask for our separate brochure.



DIALOG™ VARIO MASTER-ДЕНТИН-ФЛОУ

Опак паста:	светлая, средняя темная
Мастер Дентин-Флоу:	A1/B1/A2/A3/A3,5/A4 B3/B4/C2/C3/D2/D3
Инцизал флоу:	S57/S58/S59/S60
Дополнительно:	дополнительный набор
Бондинговая жидкость:	7 мл
Моделировочная жидкость:	5 мл
Экспресс Гель:	4 г
dialog™ Глазурь:	35 г

>> dialog™ Vario Master-Дентин- Флоу	
643401	dialog™ Vario master дентин флоу набор
643404	dialog™ Vario дополнительный набор



DIALOG™ VARIO ВИНИР ОККЛЮЗАЛ КОМПЗИТ

Дентин:	A3/B2
Инцизал окклюзал:	SL/SC/SR/SB/S59

>> dialog™ Vario Винир Окклюзал Композит	
643402	dialog™ Vario набор виниров
	For more information, please ask for our separate brochure.



DIALOG™ VARIO ФЛОУ

Инцизал флоу:	SL/SC/SR/SB
Стартовый набор:	A3
Паста:	A3
Инцизал окклюзал:	S9
Флоу:	A3/S59
Опак паста:	светлая

>> dialog Vario Флоу	
643403	dialog Vario Флоу набор



DIALOG VARIO ТЕСТОВЫЙ НАБОР

Опак паста:	светлая
Мастер дентин:	A3
Резцовый текущий:	S59
Резцовый окклюзионный:	S59
Бондинговая жидкость	7 мл

>> dialog Vario Тестовый набор

643399	dialog Vario тестовый набор
--------	-----------------------------



For more information, please ask for our separate brochure.



DIALOG VARIO ХРОМА ФЛОУ

>> VARIO CHROMA Флоу 5 г

643410	Хромный флоу набор	643414	темно коричневый
643411	голубой	643415	светло коричневый
643412	белый	643416	желтый
643413	оранжевый	643417	хаки
		643418	прозрачный

DIALOG VARIO ДЕНТИН

>> Dialog Vario Паста 5 г

643360	A1/B1
643361	A2
643362	A3
643363	A3.5
643364	A4
643365	B3/B4
643366	C2/C3
643367	D2/D3

>> Dialog Vario Флоу 3 г

643378	A1/B1
643379	A2/B2
643380	A3.5
643381	A3.5
643382	A4
643383	B4
643384	C2/C3
643385	D2/D3



DIALOG VARIO INCISAL (РЕЗЦОВЫЙ)

>> Dialog Vario флоу резцовый 3 г

643386	S57
643387	S58
643388	S59
643389	S60
643390	SL
643391	SC
643392	SR
643393	SB

>> Dialog Vario Окклюзионный 5 г

643368	S57
643369	S58
643370	S59
643371	S60
643372	SL
643373	SC
643374	SR
643375	SB
643376	A3
643377	B2





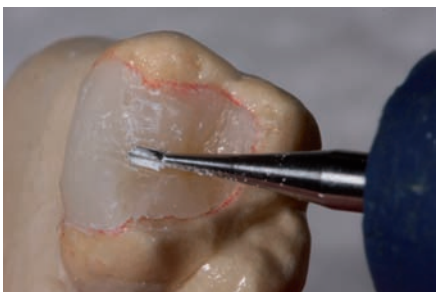
зуб 25 и 26, моделируемая ситуация



укрепление культи при помощи Alphabond



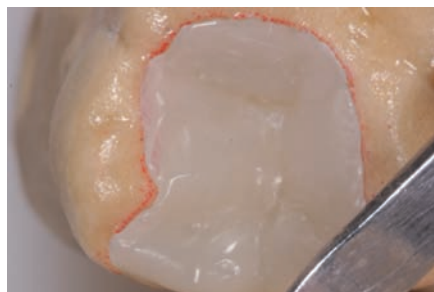
применение dialog Occlusal между полимеризациями



трещины могут быть легко вырезаны



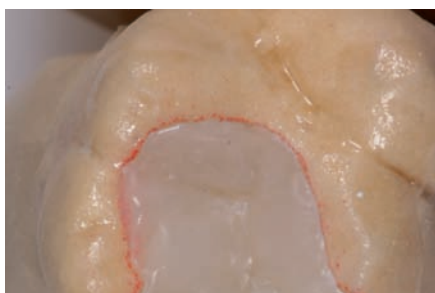
законченная вкладка в зуб 26



наслаивание вкладки в зуб 25



проверка контактных точек и совершение необходимых коррекций



законченные вкладки в зуб 25 и 26



Case by Shahab Esfarjani

MEMBER OF


oral design

CENTER IDSTEIN

Получайте высококачественный результат с минимумом усилий при комбинации dialog и dialog Occlusal.



DIALOG VARIO ПАСТА ОПАКЕР

>> DIALOG Vario паста опакер 3 г	
643394	светлый
643395	средний
643396	темный
 For more information, please ask for our separate brochure.	



DIALOG ОККЛЮЗИОННЫЙ

Восстановление естественности с dialog Occlusal. В dialog Occlusal набор входит 6 различных оттенков, чтобы удовлетворить все эстетические и технические потребности. Используя этот материал в комбинации с dialog, моделируется естественная эмаль и гарантируется высокая стойкость к стиранию в комбинации с защитой антогонистических зубов.



>> dialog окклюзионный		643626	Окклюзионный SL 5 г
643610	Окклюзион. набор (6 Оттенков) A3/B2/CL/SL/SR/BL	643627	Окклюзионный SR 5 г
		643628	Оккл.позрачный 5 г
		643629	Оккл. голубой 5 г
643622	Окклюзионный A3 5 г	643601	Руковод. по оттенкам
643624	Окклюзионный B2 5 г		

For more information, please ask for our separate brochure.



DIALOG БОНДИНГОВАЯ ЖИДКОСТЬ

для последующего применения композитных материалов и смол светового отверждения.

>> Бондинговая жидкость	
643922	7 мл-бутылка



DIALOG МОДЕЛИРОВОЧНАЯ ЖИДКОСТЬ

>> Моделировочная жидкость	
643924	5 мл-бутылка



ЗАЩИТНЫЙ ГЕЛЬ

Защитный гель для избегания дисперсии слоя во время светового отверждения.

>> Защитный гель	
641922	4 г-банка



ПОЛИРОВОЧНАЯ ПАСТА

>> Полировочная паста	
641930	полир. паста, 35 г
643925	блестящ. глазурь полир. паста, 35 г





SEBOND SMART Zr - связывающая жидкость для циркония

Универсальная связывающая жидкость, которая улучшает прочность связи между композитом и цирконием. Самоотверждающийся материал не имеет запаха и гарантирует долгую прочность связи. Материал биологически совместим и очень удобен.

>> Sebond Smart Zr	
6400xx	5 мл-бутылка
	For more information, please ask for our separate brochure.



SEBOND SMART - связывающая жидкость для металла

Универсальная связывающая жидкость, которая улучшает прочность связи между композитом и металлом (драгоценным и недрагоценным). Самоотверждающийся материал не имеет запаха и гарантирует долгую прочность связи. Материал также биологически совместим и очень удобен.

>> Sebond Smart	
640066	5 мл-бутылка
	For more information, please ask for our separate brochure.



SEBOND GRIP - механическая ретенция

Универсальная механическая ретенция для почти всех композитов в комбинации с, например, Sebond Smart. Просто накладывается между грунтовкой по металлу и пастообразным опакером, Sebond Grip делает откалывание исключительно редким явлением.

>> Sebond Grip	
644092	Sebond Grip, 3 г
	For more information, please ask for our separate brochure.



SEBOND PINK БОНД ОПАКЕР

Пастообразный опакер со встроенной системой связи металла и полимера, для покрытия каркасов. (нет необходимости в дополнительном сцеплении). Для опакера металла используйте SEBOND от Schütz Dental. Этот идеальный, высокопрочный встроенный бондер светоактивируемый, устойчив к мономерам и упакован в удобные шприцы. Этот продукт первый бондовый опакер в мире, который позволяет лабораториям покрывать каркасы за один шаг, таким образом экономя время и деньги.

>> Sebond Pink Бонд опакер	
644090	Светлорозовый, 5 г
644091	Темнорозовый, 5 г
	For more information, please ask for our separate brochure.



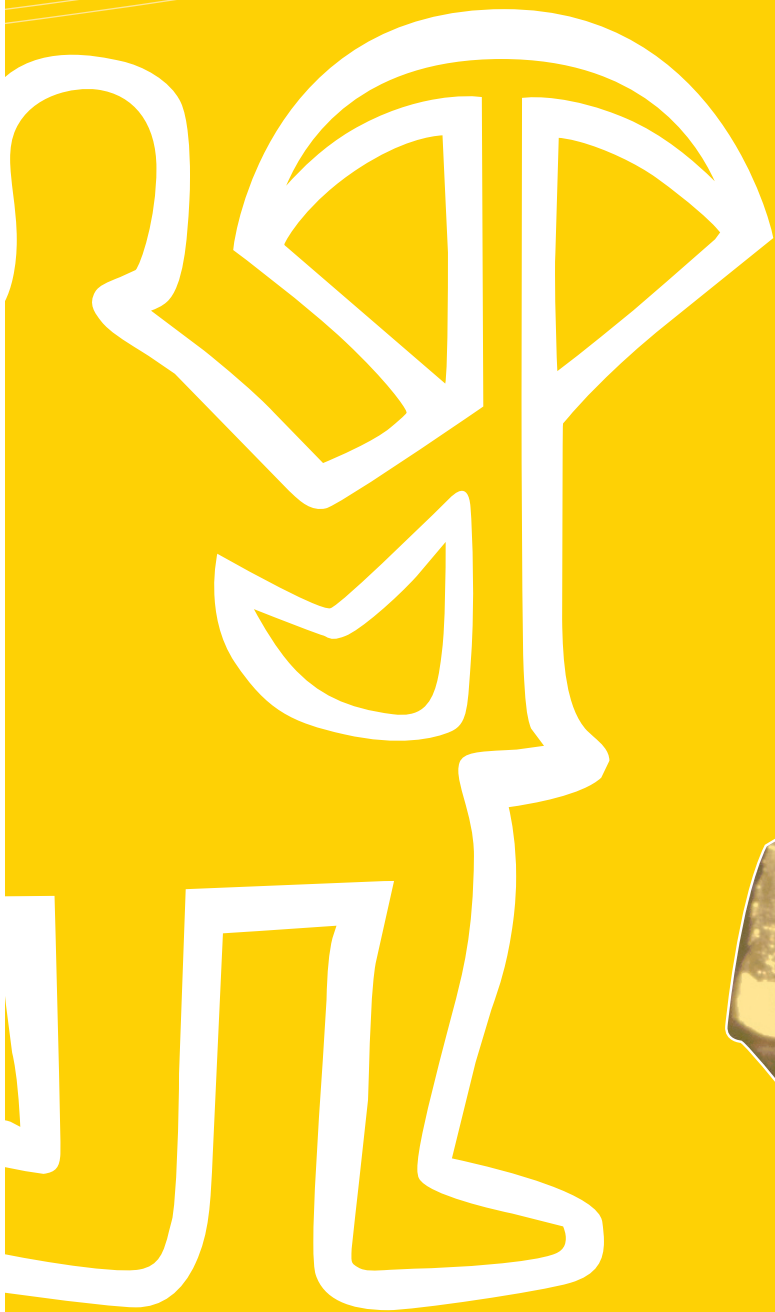
SEBOND DENTIN БОНД ОПАКЕР

Пастообразный опакер со встроенной системой связи металла и полимера. Идеален для покрытий кламмера и для покрытий видимых ретенций. Прекрасное маскирующее действие.

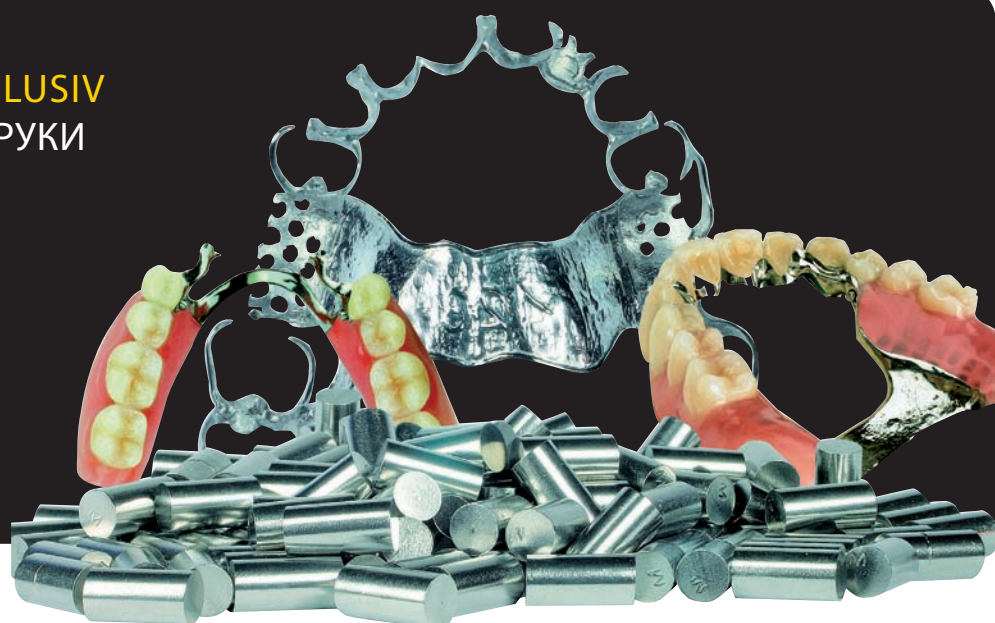
>> Sebond Дентин	
644094	Дентин А3, 2 г
644095	Дентин А4, 2 г
644096	Дентин В1, 2 г
644098	Дентин С3, 2 г
644099	Дентин D2, 2 г
	For more information, please ask for our separate brochure.

НЕДРАГОЦЕННЫЕ СПЛАВЫ

MICRONIUM EXCLUSIV
MICRONIUM N10
MICROLIT ISI
NICOR



MICRONIUM EXCLUSIV МАСТЕР НА ВСЕ РУКИ



MICRONIUM EXCLUSIV & MICRONIUM N 10 - ДЛЯ КАРКАСОВ

art. no	>> Micronium exclusiv	
610020	CoCr Сплав 1 кг	
> ФИЗИЧЕСКИЕ ХАРАКТЕРИСТИКИ		
Жесткость	HV 398	
Удлинение при разрыве	6 %	
Прочность на разрыв	980 N/mm ²	
Специфический вес	8.3 g/cm ³	
Коэффициент теплового расширения	15 x 10 ⁻⁶ K ⁻¹	
Точка Ликвидус	1385°C	
Точка Солидус	1360°C	
> ХИМИЧЕСКИЙ СОСТАВ		
Углерод	< 0.5 %	
Марганец	0.5 %	
Кремний	0.6 %	
Хром	30.7 %	
Молибден	5.7 %	
Кобальт	Основная часть	
>> Micronium N10		
610120	CoCr Сплав 1 кг	
> ФИЗИЧЕСКИЙ СОСТАВ		
Жесткость	HV 340	
Удлинение при разрыве	11 %	
Прочность на разрыв	1.680 N/mm ²	
Специфический вес	8.4 g/cm ³	
Коэффициент теплового расширения	16 x 10 ⁻⁶ K ⁻¹	
Точка Ликвидус	1398°C	
Точка Солидус	1343°C	
> ХИМИЧЕСКИЙ СОСТАВ		
Углерод	0.4 %	
Марганец	0.7 %	
Кремний	0.7 %	
Хром	27.5 %	
Молибден	5.7 %	
Кобальт	основная часть	



MICRONIUM EXCLUSIV

Чрезвычайно твердый CoCr сплав, отвечающий самым высоким стандартам качества. Превосходная пластичность. Состав соответствует ISO 22674. Гарантирует самые тонкие конструкции. Поставляется в 1 кг. контейнере.




MICRONIUM N 10

Твердый, но эластичный CoCr сплав. Чрезвычайно высокая пластичность и предел прочности. Состав соответствует ISO 22674. Особенно рекомендуется для тонких кламмеров на зубных протезах. Поставляется в 1 кг. контейнере..



MICROLIT ISI - ДЛЯ КОРОНОК И МОСТОВ

CoCr керамический сплав с превосходным поведением при выпрессовке, а также очень низкой твердостью и малым коэффициентом теплового расширения, что облегчает винирование этой керамикой. Сплав не содержит никеля и бериллия и стоек к коррозии. Он не содержит никаких драгоценных металлов. Сплав без углерода и поэтому хорошо подходит для лазерной сварки.

>> Microlit isi		ФИЗИЧЕСКИЕ СВОЙСТВА		Твердость по Виккерсу	280 HV 5
644092	Microlit isi образец	Co	61.1	0.2 пред. тек.	620 N/mm ²
622124	Microlit isi, 250 г	Cr	27.8	удлинение при разрыве	10.2 %
622125	Microlit isi, 1000 г	W	8.5	коэффициент теплового расширения. (25-600°C)	14.1 x 10 ⁻⁶ K ⁻¹
 For more information, please ask for our separate brochure.		инт. плавления	1320-1420°C		
		прочность	8.6 g/cm ³		




NICOR - ДЛЯ КОРОНОК И МОСТОВ

...инновационный керамический сплав.

Преимущества

- . Хорошее поведение при выпрессовке
- . Заполняет тонкие области
- . Высокая термоустойчивость
- . Крепкое соединение

>> Nicor		ФИЗИЧЕСКИЕ СВОЙСТВА		Твердость по Виккерсу	280 HV 5
622322	Nicor, 500 г	Cr	26.0	0.2 пред. тек.	50 N/mm ²
622329	Nicor образец	Mo	10.0	удлинение при разрыве	ок. 25 %
 For more information, please ask for our separate brochure.		Si	1.5	коэффициент теплового расширения. (25-600°C)	14.1 x 10 ⁻⁶ K ⁻¹
		Fe	< 0.1		
		Ni	остатки		
		инт. плавления	1260-1350°C		
		плотность	8.2 g/cm ³		



ПРОВОЛОКА ДЛЯ ЛАЗЕРНОЙ СВАРКИ

>> Проволока для лазерной сварки	
687554	CoCr проволока для лазерной сварки, круглая, катушка 0.5 mm / 2 m
622124	CoCr проволока для лазерной сварки, круглая, катушка 0.35 mm / 2 m



NE-BOND

Связующий материал для эстетических керамических виниров на недорогих сплавах.

- . Высокая стабильность опакера
- . Уменьшена толщина слоя винира
- . Поэтому подходит для сложных работ

NE-Bond	
622350	NE-Bond, 2 мл

>> Alpha Flux	
629098	Alpha Flux, 30 г, паяльная паста для недорогих металлов

>> Припой (Без Флюса)	
622140	Паяльная паста
622130	Припой L1, отверждение: 1110°C, плавление: 1162°C
622131	Припой L2, отверждение: 700°C, плавление: 740°C

>> Not Hot	
629060	Not Hot, 180 г тубик

>> Отделочный набор для недорогих сплавов	
610200	Отделочный набор для недорогих сплавов



АКСЕССУАРЫ

MICROTEX 84
ALPHACAST UNIVERSAL
ALPHADIE
PAINT ACRYL





MICROTEX 84 UNIVERSAL

Паковочный материал для каркасов.

Прецизионная паковочная масса на основе фосфатов для использования с кобальт хромом.

>>Microtex 84 Universal	
611020	20 кг в 400 г-пакетиках.
611025	22.5 кг Microtex 84 Universal в 5 x 4.5 кг пластик. пакетах
611030	1 л жидкости для смешивания
611099	6 x 400 г пакетиков вкл. 0.5 л жидкий тестовый набор



For more information, please ask for our separate brochure.



ALPHACAST UNIVERSAL

Паковочный материал для каркасов, коронок и мостов.

Без графита, фосфат/силикатный точный паковочный материал для литья кобальт хромовых каркасов, а также коронок и мостов, также этот материал рекомендуется для техник скоростного литья. Может быстро нагреваться для использования с драгоценными и недрагоценными сплавами.

>>Alphacast Universal	
620630	12 кг в 160 г-пакетиках
620620	15 кг массы, поставляемой в пластиковом ведре
620650	1 л жидкости для смешивания в концентрации 100 %
620699	10 x 160 г пакетиков вкл. 0.5 л жидкий тестовый набор



For more information, please ask for our separate brochure.



ALPHADIE MF

Полиуретановый, формовочный материал для литья моделей и культей.

Точно повторяет детали, крепкий даже в тонких секциях, чрезвычайно твердый, устойчив к откалыванию и расширению. Очень низкая усадка всего 0.06 %. Питательная среда препятствует росту плесени от бактерий полости рта, переданных от протеза.

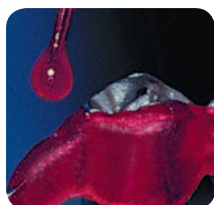
Набор: базовый материал 2 x 100 мл, отвердитель 1 x 100 мл, наполнитель 400 г, деревянные шпатели и 3 измерительных сосуда.

>>AlphaDie MF	
621210	AlphaDie MF слоновая кость, 1 набор
621240	100 мл базовый материал, слоновая кость
621245	100 мл отвердитель
621249	400 г наполнитель
621215	AlphaDie MF абрикосовый, 1 набор
621241	100 мл базовый материал, абрикосовый
621245	100 мл отвердитель
621249	400 г наполнитель



For more information, please ask for our separate brochure.





PAINT ACRYL

Акрилл для моделирования

Мелкозернистый полимер,самоотвердевающийся, для создания (техника кисточки) коронок и мостов, телескопических корпусов, фрезерных подпорок, суперструктур и супраструктур, используя технику выплавления воска.

- . Сгорает не оставляя остатка
- . Очень крепкий и очень точный
- . Гладкая структура поверхности
- . Очень низкая усадка
- . Нет пористости
- . Мелкозернистый полимер (размер частиц: 40 µm)
- . Время отверждения всего 4 минуты
- . Цветной

>>Paint Acryl	
629310	Paint Acryl набор 100 г + 100 мл выгораемый акрилл, для техники кисточки
629320	Paint Acryl 100 мл выгораемый акрилл, жидкий
629325	Paint Acryl 100 г выгораемый акрилл, порошок



MICROFORM

Двусторонний дублирующий материал для создания огнеупорных моделей.

>>Microform	
611120	Microform зеленый 6 кг



PROFIT GLUE (КЛЕЙ)

Циноакрилат с пульверизатором. Для фиксации вкладок и соединения коронок, для создания спаянных блоков.

Набор содержит: 10 мл циноакрилата, 50 мл отвердителя.

>>Profit	
629520	1 Profit набор
629521	10 мл циноакрилатный базовый материал
629522	50 мл катализатор



STONE PREP - INSULATION (РАЗДЕЛИТЕЛЬ)

Гипс/гипс разделительное средство. Аэрозольный распылитель, без газа.

>>StonePrep	
621930	100 мл спрей, бутылка
621932	1000 мл заправка, бутылка



SILICONE WETTING AGENT (СМАЧИВАТЕЛЬ)

Для смачивания поверхности силикона до заливки гипса, без газа.

>>Silicone Wetting Agent	
629551	100 мл спрей, бутылка
629556	1000 мл заправка, бутылка

АКРИЛЛ

FUTURAGEN
FUTURA PRESS LT
FUTURACRYL 2000
FUTURA BASIC HOT
FUTURA BASIC COLD
PCS
UNIPRESS
FLEXOR



FUTURAGEN

ПРИБЫЛЬНОЕ АКРИЛЛОВОЕ ПРОТЕЗИРОВАНИЕ!



FUTURAGEN - ВЫСОКОТЕХНОЛОГИЧНЫЙ АКРИЛЛ

арт. ном	Описание
650900	Расцветка 1 шт.
650901	FuturaGen Набор 500 бледн. роз..
650902	FuturaGen Набор 500 розов. opak
650903	FuturaGen Набор 500 розовый
650906	FuturaGen Набор 1000 бледно-розовый
650907	FuturaGen Набор 1000 розов opak
650908	FuturaGen Набор 1000 розовый
650910	FuturaGen, порошок, бледно-розовый 0.5 кг
650912	FuturaGen, порошок, розовый opak 0.5 кг
650913	FuturaGen, порошок, розов. 0.5 кг
650914	FuturaGen, порошок, прозр. 0.5 кг
650915	FuturaGen, порошок, оранж. 0.5 кг
650916	FuturaGen, порошок, розов. С 0.5 кг
650917	FuturaGen, порошок, роз. IV 0.5 кг
650919	FuturaGen, порошок, роз. S 0.5 кг
650920	FuturaGen, порошок, бледно-розовый 1.0 кг
650922	FuturaGen, порошок, розовый opak 1.0 кг
650923	FuturaGen, порошок, розов. 1.0 кг
650924	FuturaGen, порошок, прозр. 1.0 кг
650925	FuturaGen, порошок, оранж. 1.0 кг
650926	FuturaGen, порошок, роз. С 1.0 кг
650927	FuturaGen, порошок, роз. IV 1.0 кг
650928	FuturaGen, порошок, V5 1.0 кг
650929	FuturaGen, порошок, роз. S 1.0 кг
689111	Прожилки для FuturaGen, 1 набор для 1 кг порошка

FUTURAGEN

FuturaGen акрилл для полностью съемных и частично съемных протезов, репараций, дополнений, пребазировок зубного протеза, и дополнительных сидел. Материал имеет особый гранулометрический состав и полупрозрачную пигментацию. Рефракция похожа на ткани полости рта, что делает протезы еще естественнее. Высокая текучесть материала препятствует дефектам и пузырению. Подходит для закупоривания, прессования, литья и вливания. Увеличенная фаза обработки (2-4 мин.). Высокая плотность и идеальная посадка дают комфортное ношение и высокую прочность.

Преимущества

- . Уменьшена усадка
- . Меньше времени на обработку
- . Значительно улучшена посадка
- . Легкая и быстрая полировка
- . Чрезвычайно гладкая поверхность, высокий блеск
- . Выдающиеся адгезивные характеристики
- . Значительное сокращение бляшек, благодаря гомогенно гладкой поверхности



FUTURAGEN LIQUID (ЖИДКИЙ)

>>FuturaGen liquid	
650961	FuturaGen, 0.5 Л
650962	FuturaGen, 1.0 Л
>>FuturaGen liquid LF (долгая текучесть 3.5 мин.)	
650964	FuturaGen, 0.5 Л
650965	FuturaGen, 1.0 Л
	For more information, please ask for our separate brochure.



FUTURAGEN INTENSIV POWDER (ПОРОШОК)

Состоит из пяти цветов, которые помогают создать превосходную глубину и имитировать природные оттенки десны реалистичным образом.

>>FuturaGenintensiv powder	
650971	белый, 10 г
650972	желтый, 10 г
650973	красный, 10 г
650974	коричневый, 10 г
650975	голубой, 10 г

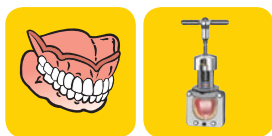


FUTURA PRESS LT

Холодное отверждение, метилметакрилатный полимер с увеличенной фазой обработки (7-8 мин.) для полных съемных протезов, для добавления седел в кобальт хромовые протезы, репараций, дополнений и перебазировок. Доступен в следующих цветах:

>>FuturaPress LT	
650110	0.5 кг бледно-розовый
650111	0.5 кг бледно-розовый с прожилками
650112	0.5 кг розовый opak
650113	0.5 кг розовый
650114	0.5 кг розовый с прожилками
650115	0.5 кг прозрачный
650120	1.0 кг бледно-розовый
650121	1.0 кг бледно-розовый с прожилками
650122	1.0 кг розовый opak
650123	1.0 кг розовый
650124	1.0 кг розовый с прожилками
650125	1.0 кг прозрачный
650126	1.0 кг розовый IV
>>FuturaPress LT Жидкий	
650161	0.5 Л
650162	1.0 Л
	For more information, please ask for our separate brochure.





FUTURACRYL 2000

Горячее отверждение, метилметакрилатный полимер для изготовления частичных и полных съемных протезов с использованием кюветного пресса или литья под давлением. Особо подходит для быстрого отверждения. Этот материал обладает отличными техническими качествами и постоянством цвета. Доступен в следующих цветах:

>>FuturAcryl 2000 Порошок	
650510	0.5 кг бледно-розовый
650511	0.5 кг бледно-розовый с прожилками
650513	0.5 кг розовый
650514	0.5 кг розовый с прожилками
650515	0.5 кг прозрачный
650520	1.0 кг бледно-розовый
650521	1.0 кг бледно-розовый с прожилками
650522	1.0 кг розовый opak
650523	1.0 кг розовый
650524	1.0 кг розовый с прожилками
650525	1.0 кг прозрачный
>>FuturAcryl 2000 Жидкий	
650561	0.5 Л
650562	1.0 Л

FUTURA BASIC HOT

Стандартный акрил теплового отверждения

Горячее отверждение, метилметакрилатный полимер для изготовления частичных и полных съемных протезов.

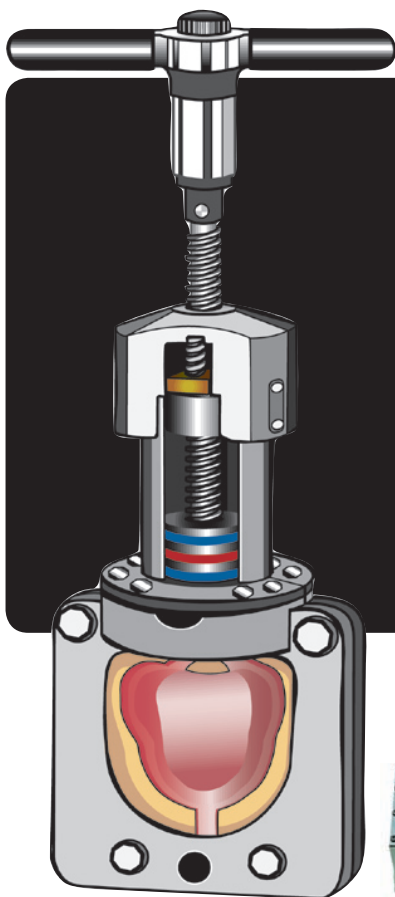
>>Futura Basic Hot Порошок	
650820	1.0 кг бледно-розовый
650821	1.0 кг розовый
650822	1.0 кг прозрачный
650830	3.0 кг бледно-розовый
650831	3.0 кг розовый
650832	3.0 кг прозрачный
650850	12.0 кг бледно-розовый
650851	12.0 кг розовый
650852	12.0 кг прозрачный
689110	1 набор прожилок для Futura acrylics
>>Futura Basic Hot Жидкий	
650862	1.0 Л

FUTURA BASIC COLD

Стандартный акрил холодного отверждения

Холодное отверждение, метилметакрилатный полимер для полных съемных протезов, добавление седел к металлическим протезам, репараций, перебазировок.

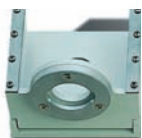
>>Futura Basic Cold Powder	
650720	1.0 кг бледно-розовый
650721	1.0 кг розовый
650722	1.0 кг прозрачный
650730	3.0 кг бледно-розовый
650731	3.0 кг розовый
650732	3.0 кг прозрачный
650750	12.0 кг бледно-розовый
650751	12.0 кг розовый
650752	12.0 кг прозрачный
689110	1 набор прожилок для Futura acrylics
>>Futura Basic Cold Жидкий	
650762	1.0 Л



UNIPRESS
ПРЕКРАСНАЯ ПОСАДКА



» 670013



» 670026



» 670020



» 670023



» 670044



» 670035

UNIPRESS - СИСТЕМА ВПРЫСКА АКРИЛЛА

>>Unipress

670013	1 шт. Unipress в комплекте с V2A-поршнем
670020	кувета А
670023	затворный штырь В
670026	базовый элемент I
670029	шпindelь с динамометр. ключом
670032	цилиндр с инъекц. поршнем, напор. поршень, пленочные круги
670035	цилиндр (D)
670038	впрыск. поршень (E), с O-прокл.
670041	напор. поршень (F), с O-прокл.
670044	колпак (A)
670047	Unipress набор, длинный
670060	Unipress - O-прокладка
670064	Unipress - шпindelь (B)
670067	Unipress - монтажный ключ (H)
670070	динамометрический ключ (C)
670073	Unipress - впрыск. поршень (E), V2A с O прокладкой
670076	напор. поршень (F), V2A с O-рокл.
670082	цилиндр.V2A поршень, фольга

>>Unipress Аксессуары

670061	100 шт. фольга
613720	1 x 250 г спец. восковые палочки



For more information, please ask for our separate brochure.

UNIPRESS

Unipress система инъектирования акрила позволяет создать отличные зубные протезы с абсолютным качеством посадки. Эта система работает независимо от электроэнергии и сжатого воздуха. Подходит как для горячего так и для холодного отверждения акрила.

Поскольку полимер вводится в герметичную емкость, слепок не может увеличиться или уменьшиться. Пружины сохраняют давление на полимеры в течение всего процесса полимеризации. Система впрыска уменьшает усадку и тепловую деформацию.

- . Система литья под давлением специально для полных и частичных протезов
- . Быстрая система впрыска, простота в использовании
- . Для использования с полимерами горячего и холодного отверждения
- . Пружины создают давление в течении всего процесса полимеризации, что обеспечивает прекрасную посадку
- . Unipress отлично воспроизводит окклюзию
- . Без электричества, без сжатого воздуха и без гидравлики
- . Механизм контроля давления позволяет избегать избыточного давления





FLEXOR, ПОСТОЯННАЯ МЯГКАЯ ПРОКЛАДКА (для техников)

- . Flexor совместим с тканями полости рта
- . Flexor гарантировано сохраняет эластичность и обладает оптимальным упругим восстановлением
- . Flexor сохраняет свою точность посадки и прочность на разрыв
- . Flexor очень стабилен: пластификатор не вымывается, не застывает, не становится хрупким
- . не отделяется от основы зубного протеза
- . Flexor уникален и состоит из полиметилсилоксанперфлоралканолдиметакрилата

Flexor - полный набор

Полный набор Flexor состоит из:
100 г базисной массы, 2 x 10 мл бондинг материал, 50 мл разделитель, 1 фреза, 1 триммер, 6 полиров, 1 держатель.

>>Flexor	
658110	Flexor 100 г набор
658111	Flexor 50 г набор
658120	Базисная масса 100 г
658130	Базисная масса 50 г
658121	Бондинг материал 2 x 10 мл
658180	Бондинг материал 10 мл
658122	Разделитель 10 мл
658123	2 шт. Фрезы
658181	Фреза
658124	Триммер
658184	5 шт. Триммер
658125	25 шт. Полиров
658126	Держатель

FLEXOR CC, МЯГКАЯ ПРОКЛАДКА (для врачей)

Мягкий прокладочный материал на основе А-силикона, холодного отверждения, долговечный.



- . Несложное прямое применение
- . Упрощенная обработка
- . Быстро и удобно для клиентов
- . Дружественный к тканям полости рта
- . Процесс установки после всего 5-6 минут

Flexor CC - полный набор

50 мл-двойные картриджи, 4 мл грунт, 5 мл кажд. базового лака и катализ., 10 наконечников, 10 щеточек, 2 смеш. палитры, 1 полиров. колесико.

>> Flexor CC	
250030	Flexor CC Набор
250031	Flexor CC картридж, 50 мл
250032	Flexor CC 4 мл грунт
250033	5 мл каждого базового лака и катализатор
250034	10 шт. наконечников
220900	диспенсер
250036	10 шт. одноразовых щеточек
250037	5 мл базовый лак
250038	полировочное колесико

Subject to modifications without notice



» 658210

LIGHT CURING STAINS / PCS-DENTURE COLOR SYSTEM

арт. ном	Описание
658210	1 PCS набор включает:
658230	3 г краска белая
658231	3 г краска кремовая
658232	3 г краска абрикосовая
658233	3 г краска оранжевая
658234	3 г краска охра
658235	3 г краска коричневая
658236	3 г краска хаки
658237	3 г краска красная
658238	3 г краска голубая
658239	3 г краска черная
658228	3 г краска прозрачная
658240	2 x 3 г праймер
658221	50 мл очиститель
658260	1 x кисточка K6
661031	1 x Golden Swing размер 1
661034	1 x Golden Swing размер 4
658263	1 x стеклянная пластина
658264	1 x расцветка



For more information,
please ask for our separate brochure.

PCS - СИСТЕМА ОКРАСКИ ЗУБНЫХ ПРОТЕЗОВ

Эта светоотверждаемая цветовая система дает стоматологам и зубным техникам возможность отреагировать на растущие эстетические требования своих клиентов. Уникальная смесь жидких композитных пигментов позволяет пользователю заканчивать конструкции с длительным эстетическим эффектом.

- . окрашивает базовый акрилл на частичных и полностью съемных протезах
- . индивидуально окрашивает композитные восстановления например dialog, зубы, коронки, мосты и вкладки
- . для поверхностного и внутреннего эффекта
- . окрашивание всех видов заранее произведенного акрилла и композитных зубов

Очень просто получить желаемый эффект с помощью 11 заранее готовых пигментов, которые могут быть смешаны. Пигменты применяются в один шаг без промежуточной полимеризации.



ГАЛЬВАНОПЛАСТИКА

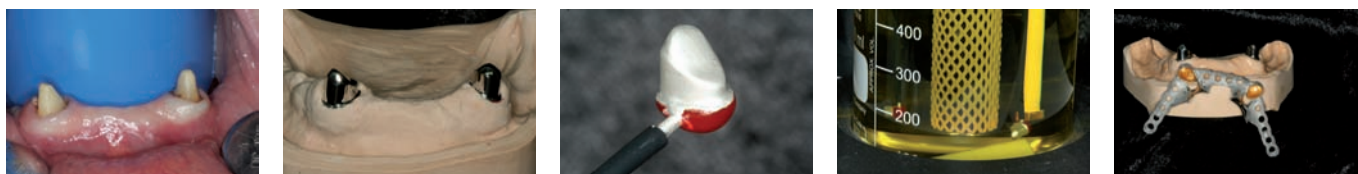
EL-FORM





EL-FORM S ДРАГОЦЕННЫЕ СПЛАВЫ ВЫСОКОЙ ТОЧНОСТИ

» 677716



EL-FORM S - ГАЛЬВАНОПЛАСТИКА

арт. ном	Описание
677716	EL-Form S
>>БАЗОВОЕ ОБОРУДОВАНИЕ ВХОДЯЩЕЕ В EL-FORM S	
677719	Гальваническая головка
677797	600 мл-мерный стакан
677794	Воронка
677795	Вставка для стакана $\varnothing = 100$ mm
677796	Однораз. фильтр 1/2 $\varnothing = 185$ mm, 10 шт.
665330	Медная провл. 130 mm/ $\varnothing=1,3$ mm, 10 шт.
677684	Усадочные шланги 2,4 mm
665333	Спиральные сверла $\varnothing = 1,3$ mm
677780	Шестигранный ключ (2 x 47)
665332	Магнитная провл. 50 x 12 mm
625071	Гайка для электрода, 2 шт.
677726	Губка для остат. золота, 5 шт.
671550	Не нагреваемый шнур
	For more information, please ask for our separate brochure.

EL-FORM S

Система гальванопластики и золотого напыления. Изыячно спроектированная маленькая и компактная. Специальная программа помогает предотвратить все возможные ошибки. Дозировка, регулирование, толщина слоя, вес и поверхность автоматически вычислены и показаны. Сенсорный экран с меню навигации позволяет работать легко и удобно.

Показания

- . коронки
- . вкладки
- . мосты
- . различные дополнительные части
- . втулки (дополнительная гальваническая головка)
- . двойные коронки
- . вторичные части импланта
- . гальванопластика (опционально)

Зачем использовать гальванопластику?

Гальванические зубные восстановления характеризуются высокой биосовместимостью, прекрасной посадкой (край посадки приблизительно 18 μ m), а их теплый цвет образует основу для отличной эстетики.

Значительное уменьшение образования бляшек и прекрасный край посадки были достаточно доказаны в клинических исследованиях. Гальванизация сочетает в себе высокие эстетические качества и биосовместимость.






EL-Form S гальваническая жидкость идеально подходит для EL-Form S системы. Клиенты и пациенты довольны очень легким и теплым золотым цветом и гладкую поверхность реставраций гальванизированных с помощью EL-Form S.


- . 99.9 % чистое золото
- . теплый золотой цвет
- . маленькая толщина стенок
- . превосходная эстетика
- . экономия 50 % металла по сравнению с литьем

EL-FORM S ГАЛЬВАНИЧЕСКАЯ ЖИДКОСТЬ И ОСВЕТЛИТЕЛЬ ДЛЯ EL-FORM S

>>EL-Form жидкость и Осветлитель для EL-Form S	
625014	EL-Form S (7.5 г осаждаемая), 500 мл
625025	EL-Form S гляnc. добавка для жидкости 7.5 г Au, 5 мл
625013	EL-Form S (15 г осаждаемая), 500 мл
625024	EL-Form S гляnc. добавка для жидкости 15 г Au, 5 мл
>>Набор для Золотого напыления (дополнительно)	
677798	Набор золотого напыления EL-Form S, включает:
625009	EL-Form S предв. покр. жидкость (1 г осажд.), 500 мл
625008	Активатор растворов для предв. покр. 500 мл
677799	Гальваническая головка вкл. анод + 2 электрода сравнения
677797	600 мл-мерный стакан
665332	Магнитная проволока 50 x 12 mm
677680	Электрод для напыления (с зажимами) 2 шт
>>АКСЕССУАРЫ	
625035	Сверло 1.0 mm
625040	Токопроводящий серебрянный лак 5 г
625041	Разбавитель для серебрянного лака 25 мл
625045	30 мл мензурка
625046	250 мл мерный цилиндр
625050	растворитель гипса, 1 Л
	For more information, please ask for our separate brochure.



ГАЛЬВАНИЧЕСКАЯ ЖИДКОСТЬ ДЛЯ EL-FORM / EL-FORM H5

>>ELECTROFORMING LIQUIDS FOR EL-FORM / EL-FORM h5	
625010	EL-Form 15 г золото (13.5 г осаждаемого), 1 l
625015	EL-Form 7.5 г золото (6.75 г осаждаемого), 500 мл
625020	EL-Form гляncевая добавка, 100 мл
625021	EL-Form гляncевая добавка, 50 мл
625060	EL-Form медная проволока, 200 шт
625061	EL-Form усадочные шланги, 200 шт
665334	Электроды, 2 шт, смонтированные
	For more information, please ask for our separate brochure.

ОБОРУДОВАНИЕ

DOR-A-MATIC
MICROCLEAN
SPEKTRA LED
WELDER PLUS





» 675310

DOR-A-MATIC ВЫСОКОПРОИЗВОДИТЕЛЬНОЕ ЛИТЬЕ

DOR-A-MATIC - СИСТЕМА ЛИТЬЯ

арт. ном	Описание
675310	DOR-A-MATIC

Технические данные

Напряжение 230 V~, однофаз., 50/60 Hz, 4,5 kW
 Электрическая дуга 10 A - 200 A, 80 V
 Макс. вес плавленных Au-сплавов 100 г
 Макс. вес плавленных CoCr-лигатур 70 г
 Макс. вес плавленного титана 40 г
 Производительность 17 отливок в час
 Размеры (ш x г x в) 450 x 500 x 730 mm
 Вес 120 кг

>> АКСЕССУАРЫ ДЛЯ DOR-A-MATIC :

675322	медный тигель для титана
675324	медный тигель для сплавов
675325	шамотный тигель глубокий
675326	шамотный тигель плоский
675327	вспомогательный электрод для керамического тигеля
675329	10 шт. универс. прокл. маленьких
675330	10 шт. универс. прокл. больших
675331	тестовая муфель (медный)
667380	редуктор для воздуха
687035	измеритель интервала
675369	электродный эксцентрик
675359	вольфрамовый электрод для эксцентрика
678565	регулятор давления для газа (аргон)

DOR-A-MATIC

DOR-A-MATIC может использоваться универсально как для стоматологических сплавов так и для титана. DOR-A-MATIC это вершина 30 летнего опыта использования вакуумно-компрессионного литья и электро дуговой плавки.

- . Проста в эксплуатации, идеально отточенная технология впечатляет пользователей
- . Отличные, быстрые, воспроизводимые результаты. DOR-A-MATIC также показывает отличную работоспособность со всеми золото/титановыми сплавами
- . Сплав расплавляется в обволакивающем газе для обеспечения безупречного литья
- . DOR-A-MATIC позволяет техникам использовать ценные сплавы очень экономно



MICROCLEAR - ОЧИСТИТЕЛЬНОЕ УСТРОЙСТВО

арт. ном	Описание
676410	MicroClean включает следующие аксессуары:

Кабель питания, пласт. стаканч., 150 г игл длин., 1 бутылка оранж. чист. жидк.(универсальн.), 1 бутылка зел. чист. жидк.(кислотной), ретенц. магнит, пинцеты, 50 мл мерный цилиндр

Технические характеристики

напряжение 230 V~
выходное 200 VA
вращение 1450 об. мин.
фаза номер 1 фаза N+PE
центральная точка загрузки N~
защитный отдельный проводник (PE-зеленый/желтый)
класс защиты I
защитное покрытие
частота 50/60 Гц
уровень шума <65 дБ (А)
размеры д х ш х в 185 x 175 x 195 mm
вес 7 кг

>> АКСЕССУАРЫ

678855	Чистящая жидкость оранж. (титан, драгоценные сплавы), 500 мл
678857	Чистящая жидкость зеленая(акрил, композ., драгоценные сплавы и керамика), 500 мл
678866	Иглы корот., 150 г для MicroClean
678865	Иглы длин., 150 г для MicroClean



For more information, please ask for our separate brochure.

MICROCLEAR

MicroClean полирует и очищает использованные и новые зубные протезы, осторожно и надлежащим для материала способом. Оно очищает всего в течении нескольких минут и даже в узких зубных промежутках, трещинах и края телескопических конструкций. Это препятствует изменениям и заболеваниям, слизистых оболочек, вызванных бляшками.

- . Оптимальная гигиена для зубных протезов, которая не может быть достигнута бытовыми мерами
- . Дополнительный доход, предоставляя "гигиенические услуги" для лабораторий и врачебной практики
- . Отлично очищает даже в труднодоступных местах таких как фиксированные/съемные и телескопические конструкции
- . Обработка до идеальной, однородной поверхности без снижения трения
- . Легко удаляет цемент для фиксации
- . Не требуется ультразвуковой очистки
- . Рабочие процедуры становятся гораздо более эффективными и имеют ровный ход благодаря полностью автоматизированному процессу очистки
- . Разработан компактным и экономичным для использования в каждой лаборатории и зуботехнической практике



SPEKTRA LED ХОЛОДНЫЙ СВЕТ ДЛЯ БЫСТРОГО ОТВЕРЖДЕНИЯ



» 671710

» 671210

SPEKTRA LED / TIZIAN Q-PLC - СИСТЕМА СВЕТОВОГО ОТВЕРЖДЕНИЯ

арт. ном	Описание
671210	Q-PLC
671710	Spektra LED

Тех. характеристики Spektra LED Kombi

шир/выс/глуб	210/240/210 mm
вес	9,5 кг
напряжение	230 V~/110 V~
выходное	330 W
класс защиты	1
предохранитель	2 A (замедл.)
для светотвержд. мат.	440-460 нм
в спектр. дипаз. от	LED 460-490 нм
источника света	



For more information,
please ask for our separate brochure.

SPEKTRA LED KOMBI

Новая Spektra LED Kombi система светового отверждения подходит всем требованиям современной, композитной обработки. Система очень удобна и проста в обращении.

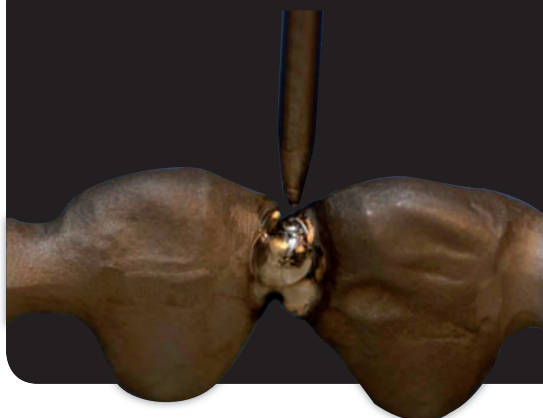
Высокая световая эффективность в режиме энергосбережения. 30 долговечных высоко эффективных диодов производят холодный свет с максимальной световой интенсивностью. Различные кнопки для переключения времени работы (например 30 сек., 60 сек., ...) делают работу намного экономичнее, особенно с промежуточной полимеризацией. Диодный источник света не требует стартовой фазы. Светоотдача Spektra LED Kombi доступна мгновенно.

Q-PLC

Промежуточная система светового отверждения для наложения облицовочных композитов, например dialog.

- . Облегчение работы основной системы отверждения, продлевая ей срок службы
- . Быстрое наложение экономит рабочее время
- . Промежуточное отверждение без перерыва

WELDER PLUS ЗАЧЕМ ПЯТЬ ЕСЛИ МОЖНО СВАРИТЬ?



» 670515



» 670571



» 670560



» 670565

WELDER PLUS - СВАРОЧНАЯ СИСТЕМА

арт.ном	Описание
670515	Welder plus 230 V, 50 Гц
670517	Welder plus 110 V, 60 Гц

Технические характеристики

Длина	39 см
Высота	45 см
Глубина	54 см
Вес	25 кг
Напряжение	230 V~ / 115 V~(США)
Частота	50/60 Гц
Потреб. мощность	1200 W

>>АКСЕССУАРЫ

678565	Регулятор давления для газа(аргон)
670575	Регулятор давления для газа(аргон) версия для США
670522	Электрод 0.5 mm (2 шт.)
670523	Электрод 1 mm (2 шт.)
670570	Fox-Free крепл. для сварки мостов
670571	Fox-Free фиксатор электрода
670572	Fox-Free электрод (5 шт.)
670560	Микроскоп с подсветкой
670565	Электродный наконечник с керамической втулкой
670564	Керамическая втулка



For more information,
please ask for our separate brochure.

WELDER PLUS

Это микроимпульсная сварочная система для зуботехнических сварочных работ. Вместо использования лазерного луча, WELDER plus использует электрическую энергию. Развитие WELDER plus было произведено специально для стоматологии. Без пайки и с использованием новых технологий с низкими вложениями!

Особенности

- . На 100 % большая производительность по сравнению с предыдущей моделью.
- . Стере микроскоп для оптимальной видимости относительно объекта сварки.
- . Механический оптический затвор обеспечивает лучшую защиту для глаз чем обычные ЖК-затворы.
- . Снабжается аргоном для создания бескислородной атмосферы и специальной аргоновой промывкой для области сварки.
- . Воздушный пистолет для охлаждения объекта сварки.
- . Всасывающее устройство для очистки внутренней камеры.
- . Нет контакта электрода с обрабатываемой деталью. Электрод и обрабатываемая деталь защищены от повреждения, тем самым увеличивая качество сварки и скорость.
- . Обволакивающий газ (Аргон) в замкнутой рабочей камере обеспечивает идеальную сварку не делая материал хрупким.
- . Замена электрода: одинаковые диаметры быстро и легко заменяются.

WELDER plus может соединять следующие материалы:

- . титан / титан
- . не драгоценный сплав / не драгоценный сплав
- . драгоценный сплав / драгоценный сплав
- . не драгоценный сплав / драгоценный сплав



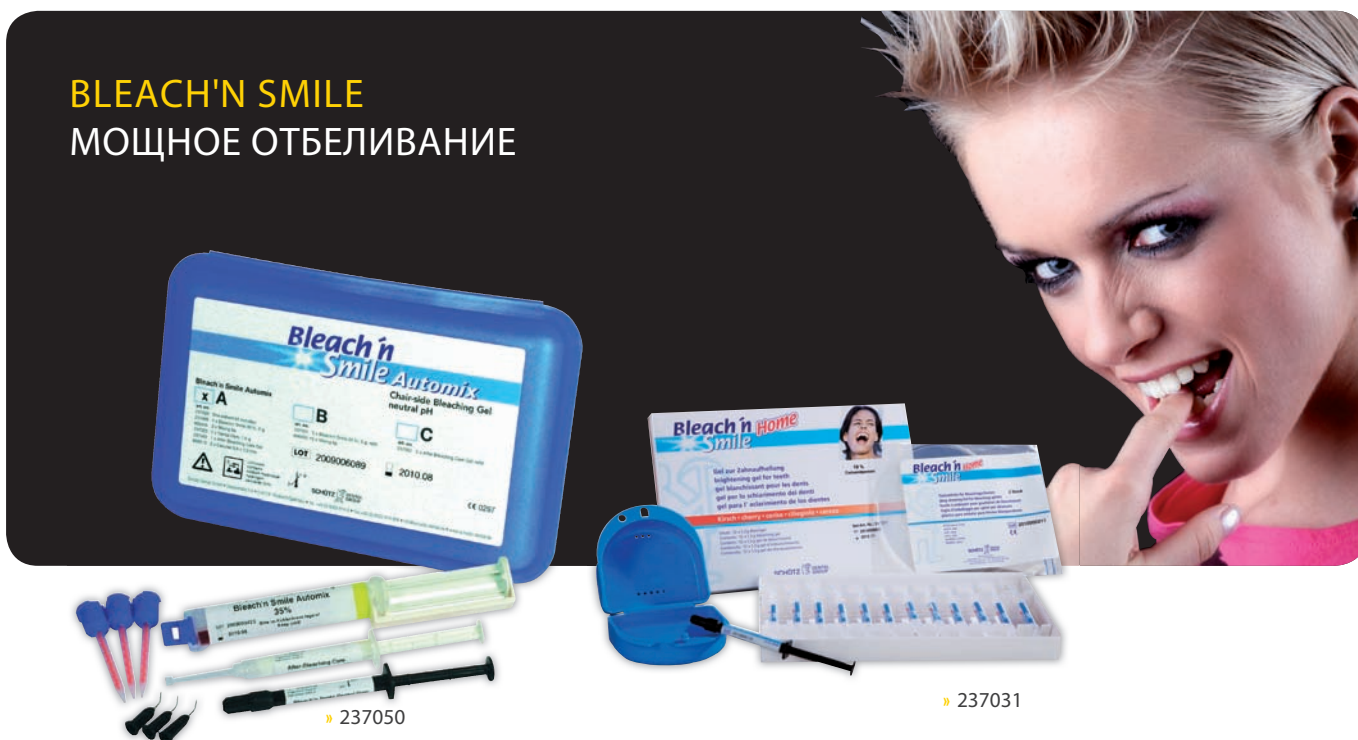


КАБИНЕТ СТОМАТОЛОГА

BLEACH'N SMILE
NANOPAQ
CAPO
TEMDENT
REVEENER



BLEACH'N SMILE МОЩНОЕ ОТБЕЛИВАНИЕ



» 237050

» 237031

BLEACH'N SMILE - ОТБЕЛИВАЮЩАЯ СИСТЕМА

>>Bleach'n Smile Automix

237050	Один набор пациента включает: 1 x Bleach'n Smile Гель 35 %, 5 г 1 x Гель защ. десны, 1.5г, вкл. канюлю 1 x Гель после отбеливания
--------	--

>>Дополнительно:

237051	5 x Bleach'n Smile 35 %, 5 г
237020	4 x Геля для защиты десны, 1.5 г, 12 аппликаторов
237052	5 x Гелей после отбеливания

>>Bleach'n Smile Home

	Стартовый набор включает: 12 x 1.3 г отбеливающий гель 1 x 1.3 г мат. для создания каппы 2 x защитные пленки 1 x контейнер для хранения 1 x сумка для пациента Детальная инструкция для дантиста и пациента
--	--

237031	Стартовый набор Вишня 18 %
237035	Стартовый набор Мята 18 %

>>ДОПОЛНИТЕЛЬНЫЙ НАБОР ВКЛЮЧАЕТ: 12 X 1.3 Г ОТБЕЛИВАЮЩЕГО ГЕЛЯ

237033	Доп. набор Вишня 18 %
237037	Доп. набор Мята 18 %
237038	мат. для создания каппы, 1 шт
237039	Защитные пленки, 10 шт, круглые
237040	Контейнер для хранения индивидуальных капп, 1 шт



For more information,
please ask for our separate brochure.

BLEACH'N SMILE AUTOMIX КЛИНИЧЕСКАЯ СИСТЕМА

Новая формула с нитратом калия и фторидом натрия для избегания чувствительности!

Bleach'n Smile это отбеливающий гель разработанный исключительно для клинического применения. Двойной картридж для мгновенного перемешивания (4:1) содержит отбеливающий гель и активатор. Смешанный гель содержит 35% перекиси водорода. Включает в себя светоотверждаемый гель для защиты десны и фторированный гель для реминерализации зубов.

BLEACH'N SMILE HOME

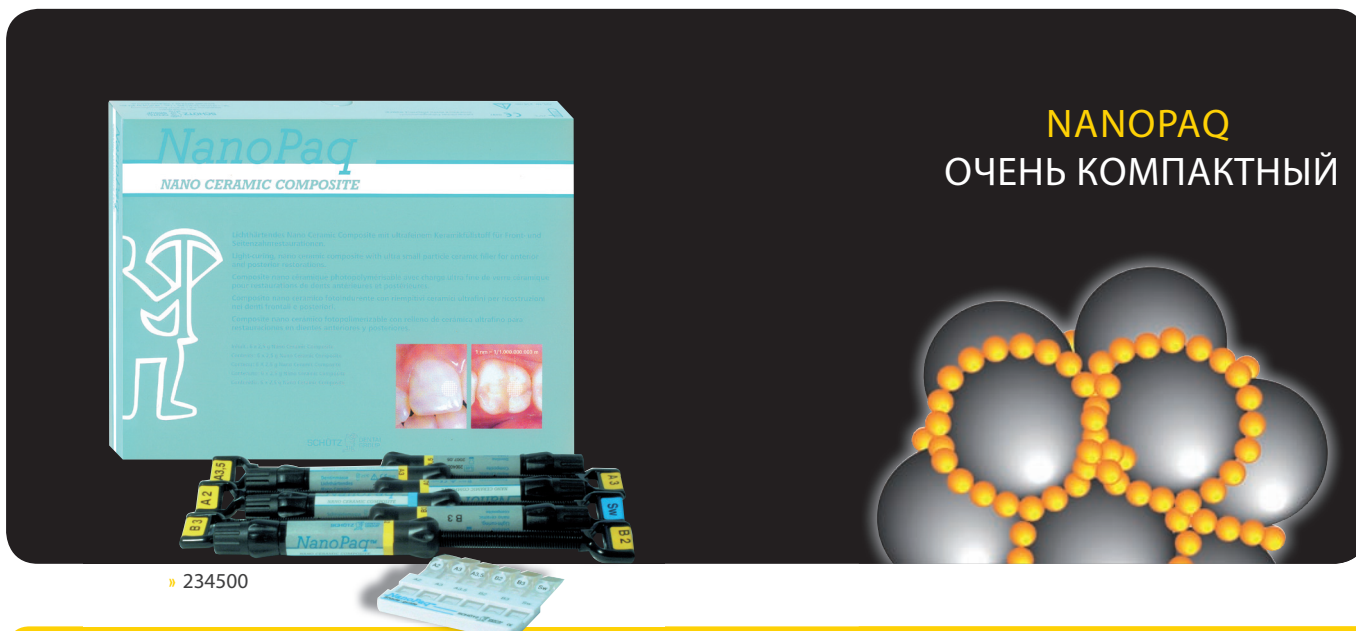
Отбеливающий гель для домашнего применения

Показания

- . Отбеливание потерявших цвет зубов
- . Быстрый эффект с 18 % карбамид пероксида

Преимущества

- . приятный вкус (выбор между мятным и вишневым вкусом)
- . высокая вязкость, тем лучше и длительнее эффективность и меньше геля сглатывается
- . дружелюбный зубам уровень pH 6.5, не оказывает влияния на структуру эмали
- . мягкий материал шины предотвращает сильное раздражение десны
- . удобство в обращении
- . проверенный метод и материал



NANOPAQ COMPOSTITE - НОВАЯ НАНОТЕХНОЛОГИЯ

>> NanoPaq

234500	NanoPaq набор, 6 x 2,5 г
234510	NanoPaq A1, 4 г
234511	NanoPaq A2, 4 г
234512	NanoPaq A3, 4 г
234513	NanoPaq A3.5, 4 г
234514	NanoPaq A4, 4 г
234515	NanoPaq B1, 4 г
234516	NanoPaq B2, 4 г
234517	NanoPaq B3, 4 г
234546	NanoPaq C2, 4 г
34530	Опак дентин A2, 4 г
234533	Опак дентин B2, 4 г
234540	Инцизал белый, 4 г
234541	Инцизал желтый, 4 г
234542	Инцизал красный, 4 г

>> NanoPaq флюо + другие

234700	NanoPaq флюо набор, 6 цветов
234710	NanoPaq флюо A1, 2 г
234711	NanoPaq флюо A2, 2 г
234712	NanoPaq флюо A3, 2 г
234713	NanoPaq флюо A3.5, 2 г
234714	NanoPaq флюо A4, 2 г
234716	NanoPaq флюо B2, 2 г
234717	NanoPaq флюо B3, 2 г
234721	NanoPaq флюо C3, 2 г
234800	NanoPaq бондинговый набор
234810	NanoPaq бондинг., 5 мл заправка
234820	NanoPaq протравка
234556	NanoPaq Core, 8 г шприц
234557	NanoPaq Core, 50 г шприц
234558	Naopaq Цемент 8 г - шприц

Неорганические керамические частицы наполнителя имеют диаметр от 5 до 20 миллионных миллиметра (1 нм - 20 нм). Нанотехнологии увеличивают плотность материала. Доля керамических тел наполнителя в полимеризованном материале увеличивает содержание наполнителя до 83%.

Наноструктуры увеличивают поверхность сализированных частиц в 10,000 раз. Это распределяет давление нагрузки на значительно большие площади. Керамические наночастицы соединены в агломерацию. Это увеличивает механическую прочность. Коэффициент упругости 18,000 МПа: Значительно уменьшенная усадка при полимеризации.

Максимальное сопротивление давлению 480 мегапаскаля (МПа):

- . Принимает высокие жевательные нагрузки.
- . Создает больше окклюзионных контактных точек и скользящих плоскостей.



Высокая твердость по Виккерсу' 920 МПа: высокая сопротивляемость стиранию. Нано-агломерация наполнителя и низк. уровень полимеров уменьшают усадку при полимеризации. Это устраняет напряжение при заполнении. Тепловые колебания легко обрабатываются (холодное-горячее раздражение при заполнении).

NanoPaq – для ваших самых красивых реставраций

NanoPaq не обесцвечивается. Нанотехнологии препятствуют проникновению внешних красящих материалов – было проверено на кофе и красной свекле.



Наноструктурированные поверхности сопротивляются истиранию - тот же эффект используется в оптике для линз. Толстая, устойчивая к царапинам поверхность наполнителя легко полируется до блеска.



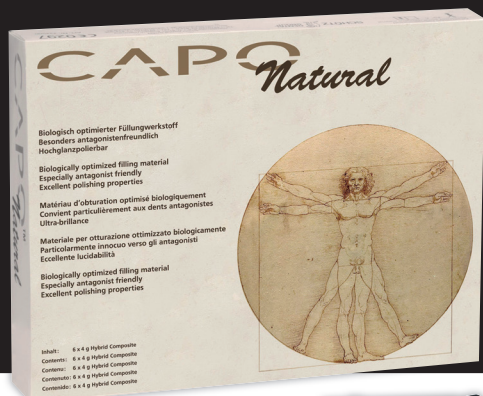
NanoPaq лучше всего подходит для техники наслоения в передней и задней области зуба. Передние зубы могут быть отлично восстановлены - 14 эмалей, дентин и opak дентин и 8 текучих материалов.



For more information, please ask for our separate brochure.



CAPO NATURAL БЛИЗОК К НАТУРЕ НАСКОЛЬКО ЭТО ВОЗМОЖНО



» 232055



» 234014



before
by Prof. Dr. MSc. Aziz Abdullah

after
by Prof. Dr. MSc. Aziz Abdullah

CAPO NATURAL КОМПЗИТЫ + CAPO BOND

>> Капо Natural СВЕТОТВЕРЖДАЕМЫЙ КОМПЗИТНЫЙ МАТЕРИАЛ

232055 1 набор содержит:
4 x 4 г Дентин A2/A3/A3.5/B2
1 x 4 г Инцизал, средний
1 x 4 г Оклюз. прозрачный

>> Капо ШПРИЦЫ ПО 4г

232040	Капо natural, A1, 4 г шприц
232041	Капо natural, A2, 4 г шприц
232042	Капо natural, A3, 4 г шприц
232043	Капо natural, A3.5, 4 г шприц
232044	Капо natural, A4, 4 г шприц
232045	Капо natural, B2, 4 г шприц
232046	Капо natural, B3, 4 г шприц
232047	Капо natural, C2, 4 г шприц
232048	Капо natural, C3, 4 г шприц
232049	Капо natural, инцизал средний, 4 г шприц
232050	Капо natural, инцизал прозр., 4 г шприц
232051	Капо natural, инцизал белый, 4 г шприц
232052	Капо natural, отбелив. 1, 4 г шприц
232053	Капо natural, отбелив. 2, 4 г шприц
232054	Капо универсальный, 6 г шприц
234013	Капо протравка 2 x 2 мл
234014	Капо Бондинговый набор
234401	Капо Бондинг. доп. набор, 5 мл
234402	Капо Бондинг. активатор, 5 мл

CAPO NATURAL + CAPO BOND

Многофункциональная, светоотверждаемая однокомпонентная праймер и бондинговая система. На основе этанола и поставляется в защищенной от света пластиковой бутылке.

Показания:

- Подходит для поверхности эмали и дентина, самоотверждается в сочестании с Капо Bond Activator
- Грунтование корневых каналов
- Прямые реставрации в передней и задней области
- Классы по Блеку I, II, III, IV, и V
- Непрямые реставрации такие как вкладки, накладки и виниры
- Улучшенное заполнение трещин на молярах и премолярах
- Формирование культи зуба
- Шинирование подвижных зубов
- Клиническое винирование
- Коррекция вида и формы для улучшения эстетики

>> Капо флоу

234012	Капо флоу набор, 6 x 1 г шприц
234301	Капо доп. флоу A1, 2 г
234302	Капо доп. флоу A2, 2 г
234303	Капо доп. флоу A3, 2 г
234304	Капо доп. флоу A3.5, 2 г
234305	Капо доп. флоу A4, 2 г
234307	Капо доп. флоу B2, 2 г
234308	Капо доп. флоу B3, 2 г
234312	Капо доп. флоу C3, 2 г



For more information, please ask for our separate brochure.



TEMDENT CLASSIC - ВРЕМЕННЫЙ C+B МАТЕРИАЛ

>> Temdent Classic

Временный C & B материал на основе полиметилметакрилатной жидкости и порошка

220010	1 набор включает: 2x100 г порошка, светлый+темный, 100 мл жидкости, 2 x смес. сосуда
220020	Temdent жидкий, 100 мл
220021	Порошок, светлый, 100 г
220022	Порошок, темный, 100 г
220009	1 набор содержит: 2 x 100 г порошка, светлая жидкость 100 мл., 2 x смес. сосуда

TEMDENT CLASSIC

Временный C & B материал на основе полиметилметакрилата. Temdent простой в использовании маскирующий акрил для создания временных коронок и мостов. Temdent легко смешивается до кремообразной консистенции поэтому он наливаются однородно и без пузырей. Это экономит время и обеспечивает высокоэстетическую временную конструкцию с гладкой поверхностью, которая не требует полировки. Порошки можно смешивать для получения неограниченного количества оттенков. Temdent может также окрашиваться при помощи dialog или PCS, для достижения высокоэстетических результатов.

Преимущества

- . Надежный, эстетический и функционально эффективный
- . Высокая точность посадки
- . Высокая стабильность
- . Высокостабильные оттенки из-за отсутствия в системе аминокислот
- . Временные восстановления можно зафиксировать обычным временным цементом
- . Минимальная усадка без искажений
- . Окраска без кадмия
- . Высокая плотность
- . Прост в управлении
- . Отлично используется с формами, что хорошо для пациента
- . Можно произвести починку
- . Консистенция может быть рассчитана в соответствии с требованиями





» 232200

» 232205

REVEENER - СИСТЕМА РЕМОНТА КЕРАМИКИ

>> REVEENER НАБОРЫ

232205	Адгезивный набор 1 шприц (1 г) ReVeneer базовый 1 бутылка (3 мл) ReVeneer праймер 12 аппликаторов (0.9 x 13 мм) 1 щеткодержатель / 6 однораз. кисти
--------	--

>> REVEENER РЕМОНТНЫЙ НАБОР

232200	ReVeneer ремонтный набор 1 шприц (1 г) ReVeneer базовый 1 бутылка (3 мл) ReVeneer праймер 12 аппликаторов (0.9 x 13 мм) 1 щеткодержатель 6 одноразовых кистей 1 шприц (3 г) opak универс. светлый 1 шприц (3 г) opak универс. темный 6 Наполн. композит A3.5 с 0.3 г 3 Наполн. композит A3 с 0.3 г 2 Наполн. композит A2 с 0.3 г 1 Наполн. композит B2 с 0.3 г
--------	---

>> ДОПОЛНИТЕЛЬНО

232210	1.0 г ReVeneer базовый
232211	3.0 мл ReVeneer праймер
232220	3.0 г ReVeneer opak универс. светлый
232221	3.0 г ReVeneer opak универс. темный
232233	3 Наполн. с 0.3 г ReVeneer композит A3.5
232232	3 Наполн. с 0.3 г ReVeneer композит A3
232231	3 Наполн. с 0.3 г ReVeneer композит A2
232236	3 Наполн. с 0.3 г ReVeneer композит B2

REVEENER

КЕРАМИКА ОТКАЛЫВАЕТСЯ? НЕ ПАНИКУЙТЕ!

Теперь есть ReVeneer и решение проще чем когда-либо, с облегчением для дантиста и для пациента. ReVeneer это совершенно новая и оригинальная система, состоящая из грунтовки, ремонтной пасты и композита. В большинстве случаев это избавит вас от переделывания коронок или мостов. Эстетично, прочно, безопасно, без кислоты и силана.

Преимущества ReVeneer

- . Без травления кислотой, (ни фосфорной, ни фторводородной) безопасен для полости рта
- . Без силана как грунтовки (возможна гидролитическая деградация грунтовки в полости рта)
- . Чрезвычайно высокая прочность сцепления
- . Экономия времени
- . Универсальное применение
- . Протестировано и оптимизировано на всех используемых в настоящее время керамиках (фельдшпат, стеклокерамика, пресс керамика, диоксид циркония, оксид алюминия)
- . Возможно использование ламп для отверждения (галогенных, светодиодных, плазменных)

Два уникальных преимущества ведут к эстетически безупречному результату.

Из-за того, что базовый цвет ReVeneer зеленый, возможно точное применение. Изменение цвета с зеленого на прозрачный показывает, что отверждение закончено.

tp://www.

schuetz-dental.com

News · Online Academy · Information · Courses/Events
for Dental Labs · for Dentists · Laser · Implants · and more...



visit us today!

SCHÜTZ DENTAL GROUP

Home | Company | Products | Newsroom | Seminars | Contact

IMPLA Hybrid Connection

News

Upcoming Events

14.05 Export Training Days

17.05 "GBGI IV" (IMPLA) in Kuwait

18.05 IMPLA Seminar and Tutorial (in Russian language)

01.06 "GBGI IV" (IMPLA) in Dubai

Questions? Call us: +49 (0) 6003-814-0

SCHÜTZ DENTAL GROUP

Home | Company | Products | Newsroom | Seminars | Contact

Training courses and eLearning with Schütz Dental

If you don't go forwards, you go backwards.

This not only true for us and for the development of our products, but also for every implantologist, dentist or dental technician. We offer you many possibilities for qualification and advanced training to keep ahead of your competitors. You have a choice of classes: in-house trainings, training videos or [web seminars](#). (No need to travel, just follow the training on your computer).

Current training videos

Watch a selection of our current training videos. To see further videos, please see our [video archive](#).

Courses coming up

Below, please find a list of courses coming up in the next weeks and months. For an overview of all events coming up, please click [here](#).

14.05.2012 - 14.05.2012	Export Training Days
17.05.2012 - 18.05.2012	"GBGI IV" (IMPLA) in Kuwait
18.05.2012 - 30.05.2012	IMPLA Seminar and Tutorial (in Russian language)
01.06.2012 - 02.06.2012	"GBGI IV" (IMPLA) in Dubai
07.06.2012 - 08.06.2012	"GBGI IV" (IMPLA) in Croatia

A							
Abutment Designer	11	Esthetic composite	29-31, 59-61	Modelling liquid	33	Solders	37
Acrylics	42-45	Expers Gel	33	N		Spektra LED/Spektra LED Kombi	54
AlphaCast Universal	39	Extraction system	6, 12, 13	Nano Composite	59	Stains	43, 47
AlphaDie MF	39	F		NanoPaq	59	Steri Guide	24
AlphaDie Separator	39	Feelers Tizian Mill	7	Navigation software for implantology	23	Stone Prep	40
AlphaFlux	37	Flexor	46	NE-Bond	37	Suction bell	6
B		Flexor CC	46	Nicor	37	Surgery Manual	23
Blanks	7	Function Analysis, TMJ	27	NiCr alloy	37	Surgical laser	56
Bleach'n Smile	58	Furnace	14	Non-precious alloys	36, 37	T	
Bleaching system	58	Furnace, sintering	14	Not Hot	37	Temdent	61
Bonding agent	34	FuturaAcryl 2000	44	Nuance 750	20, 21	Template fixing kit	24
Bonding liquid	33, 34	Futura Basic Cold	44	Nuance 750 pressable ceramics pellets	21	Temporary C&B material	61
Bond opaquer	34	Futura Basic Hot	44	Nuance 850	18, 19	TemRay	24
Burs for CAD/CAM	7	FuturaGen	42-43	O		Titanium casting technology	52
C		Futura Gen Intensiv	43	Opaquer, ceramic	17, 19, 21	Tizian	7-17
CAD/CAM	9	FuturaPress LT	43	Opaquer, composite	59	Tizian Blanks	7
Capo Bond, Etch, Activator	61	G		P		Tizian Blank Holder	7
Capo Natural composite	60	Galvanization system	49, 50	Paint Acryl	40	Tizian CAD/CAM	9
Carving acrylic	40	Gingiva protecting dental dam	58	Pantograph	6	Tizian ceramics	16, 17
Casting machine	52	Glue	40	Paste opaquer	33	Tizian Creativ RT	11
Casting system	52	Gold plating system	49, 50	PCS - Denture Color System	47	Tizian Cut	12
C&B composites	29-31, 59-61	H		Permanently soft reliner	46	Tizian Cut 5	13
C&B material, temporary	61	Home Bleaching	58	Pink bond opaquer	34	Tizian Cut Eco plus	12
Ceramic systems	16-21	Heat-curing resin	43	Plate resin	7	Tizian Cut drill	7
Ceramic pellets	21	Hybrid Composite	60	PMMA blanks	7	Tizian Fix	7
Ceramic Repair Kit	62	I		Polishing paste	33	Tizian Flow	7
Cleaning fluids MicroClean	53	IMPLA	23-25	Polymerisation units	6, 54	Tizian Furnace	14
Cleaning systems	53	IMPLA 3D Navigation software	23	Pressable ceramic pellets	21	Tizian LiquiDrill	6, 14
CoCr alloy	36, 37	IMPLA implant system	25	Primer	34	Tizian Mi	6
Cold-curing acrylic	42-44	IMPLA Steri Guide	24	Profit	40	Tizian Mill control un	6
Composite, autoclavable	24	IMPLA TemRay	24	Prosthetic resins	42-45	Tizian Mill workbenc	6
Composite facing and veneering	29-33, 59-61	IMPLA Theta	23	Q - R		Tizian Mill	7
Color system	47	Injection mould technique	45	Q-PLC	6, 54	Tizian Q-PLC	6, 54
D		In-office bleaching	58	Radiology Manual	23	Tizian Touch	7
Dental Dam	58	Insulation	40	Radiopaque material	24	Tizian plate resin	7
Dentin opaquer	17, 19, 21	Intensive powder for acrylics	43	Relining material	46	Tizian Scan	9
Denture acrylics	42-45	Investment materials	39	Resin blanks	7	Tizian Scan 102	10
Denture color system	47	L		Resin injection system	45	TMJ Function Analysis	27
Denture cleaning system	53	Laptop IMPLA 3D	23	Resin technique	42-45	U - V	
dialog Vario	29-31	Laser	55	Resins	42-45	Unipress	45
dialog bonding fluid	33	Laser welding wire	37	ReVeneer	62	Vacuum casting unit	52
dialog Expers	33	Light-curing stains	47	S		Veneering composite	29-33, 59-61
dialog Vario facing composite	29-31	Light-curing systems	6, 54	Scanner	9-10	Virtual Articulator	11
dialog modelling liquid	33	LiquiDrill	6, 14	Scan Fixators	10	W	
dialog Occlusal	33	M		Sebond Dentin Bond Opaquer	34	Wax blanks	7
dialog paste opaquer	33	Metal primer	34	Sebond Grip	34	Welder plus	55
dialog polishing paste	33	MicroClean	53	Sebond Pink Bond Opaquer	34	Welding system	55
dialog Vario Flow	30	Microform	40	Sebond Smart	34	Wetting agent	40
Die material	39	Microlit isi	37	Separating agent	40	Workbench, Tizian Mill	6
Dor-A-Matic	52	Micronium exclusiv	36	Sintering furnace	14	X - Z	
Duplicating material	40	Micronium N10	36	Silicone wetting agent	40	X-ray material (radiopaque)	24
E		Micro impulse welding system	55	Soft relining material	46	Zirconium blanks	7
Electroforming	49, 50	Microtex 84	39	Software IMPLA 3D	23	Zirconium ceramics	16, 17
EL-Form S	49, 50	Milling system	6, 9, 12	Software Abutment Designer	11	Zirconium milling unit (manual)	6
		Milling machine	6, 9, 12	Software Virtual Articulator	11	Zirconium milling unit CAD/CAM	9
		Modelling acrylic	40	Software Tizian Creativ RT	11	zebris TMJ Function Analysis	27

GENERAL TERMS AND CONDITIONS OF SALES AND DELIVERY.

1. Acceptance and changes of the conditions

Our general terms and conditions of sales and delivery are acknowledged on submission of an order and in the event of acceptance of this order, they become an essential element of the contract. In so far as our contract partner does not agree with any element of our terms and conditions of sales and delivery, timely notification must be given in writing, detailing the desired changes, within two weeks of submission of the offer. Differences in definition and agreement require written confirmation by ourselves in order to be legally binding.

2. Reserve title

Any merchandise delivered by us remains our property until payment is made in full. Should any merchandise subject to this property clause be further delivered, this item becomes our joint property with immediate effect. If the merchandise delivered is sold by the original buyer, then the amount receivable by the original buyer for the sale of the item becomes due as security for our accounts, without a particular deed of transfer being necessary. The customer remains, however, until recall, for fiduciary collection competent and bound in his own name. The buyer must make the respective debtor known to us at our request and inform him before transfer occurs.

3. Offers

3.1 The catalogues, hand-outs, brochures, price-lists, or any other documents from our company are not to be understood as constituting a firm and binding offer from us. They may be amended at any time without notice.

3.2 Our company hereby expressly reserves the right to make any changes or amendments to our products or equipment it could deem appropriate concerning appearance, designation, technical data, design features, etc.

3.3 The prices quoted are only valid when the complete offer is accepted. If the offer is not accepted in its completeness, we will be entitled to apply a reduced quantity charge within our rights to compensation as a result of non-fulfillment of the contract being impaired.

3.4 All orders inferior to EUR 5,000.00 will be subject to a 10 % handling charge.

4. Acceptance of orders

Orders are only accepted when they have been confirmed in writing by ourselves. All agreement concluded previously that are not contained in the confirmation are invalid. Sundries and small articles are delivered without confirmation in a simplified way.

5. Delivery time

The beginning and ending of deliveries, assemblies, and work are to be in accordance to prior agreement. We accept no responsibility for non-fulfillment of agreed obligations in so far as unforeseeable circumstances prevent punctual completion and cause delays. Penalties for delays and alike are ruled out. Delivery deadlines are not binding. They will be kept by ourselves wherever possible. We have claim to reasonable extension of deadline or withdrawal from the contract in cases of delay due to force majeure, strikes, fire, floods, natural catastrophes, etc.

6. Payment

6.1 All prices are quoted in EURO (€).

6.2 Payment must be made prior to the shipment.

6.3 Payment of the invoice should be made to our business account: Sparkasse Oberhessen - Germany; routing no. 51850079; account SCHÜTZ-DENTAL GMBH no. 0070002400

6.4 Payments are made upon submission of the relevant exhibits, unless otherwise expressly specified by both parties' written agreement. Any delay in paying any amount at the due date bears interest on overdue payment at a rate equaling the market rate discount. In the event of any delay in paying any amount at the due date, our company reserves the right of holding up, without formalities, the execution of other purchase orders being in its backlog.

6.5 In accordance with applicable privacy laws, we reserve the right to conduct a credit assessment. Depending on the result of this assessment, we may adjust your desired method of payment. It is at our discretion to require special terms of payment, i. e. irrevocable L/C in our favor, cash against documents at first presentation or even payment in advance.

7. Transport

7.1 Shipments are ex works, Rosbach/Germany.

7.2 We expect our customers to give exact instructions regarding choice of transport, i. e. railway, post, truck, air or sea freight. We are prepared to request freight offers on the customer's behalf. The customer accepts any changes of freight charges.

We recommend transporters who have proven fast and reliable, however, we reject any responsibility for the service or delays in delivery during transport.

8. Packing

Packing is not included in the price.

9. Insurance

Our products are not insured, but we are ready to arrange for transport insurance at special instructions for the buyer, and at his own expense.

10. Claims

10.1 Claims must be submitted to us in writing within 2 weeks after receipt of the goods at destination.

10.2 Any customer who buys or uses our products is required to comply with the storage, application, operation guidelines, and instructions, etc., outlined on our packages and in our literature. Our company will in no case be liable for incidents, damages or accidents, particularly due to carelessness of the buyer/user, lack of supervision, maintenance or servicing.

10.3 Shortage claims must be made within 5 days of receipt of goods.

10.4 Damaged goods during shipment must be reported within 24 hours and claims filed by the consignee.

Any damage must be inspected by the customer and the forwarding agent or the transporter, and the claim should be sent to us.

10.5 Claimed goods can only be returned upon our written agreement.

11. Place of performance and jurisdiction

Our sales are governed by the German statutory regulation, as applicable.

In the event of differences, they shall be referred to the decision of the German Court which shall be the only controlling authority in this regard. Irrespective of the nature, causes and place of such differences, and no matter what should be special conditions of the sale involved, even in the event of warranty claims or plurality of defendants.

The importer ensures that the products meet all regulations in his country

Schütz-Dental GmbH, Dieselstr. 5/6, 61191 Rosbach/Germany

01.02.2012



Dieselstr. 5-6 | 61191 Rosbach/Germany

Tel: +49 (0) 6003-814-365

Fax: +49 (0) 6003-814-907

export@schuetz-dental.de

www.schuetz-dental.com

Designed by EDC - ESFARJANI DENTAL CONCEPT www.edc-dentalconcept.com
Picture source: www.fotolia.de